

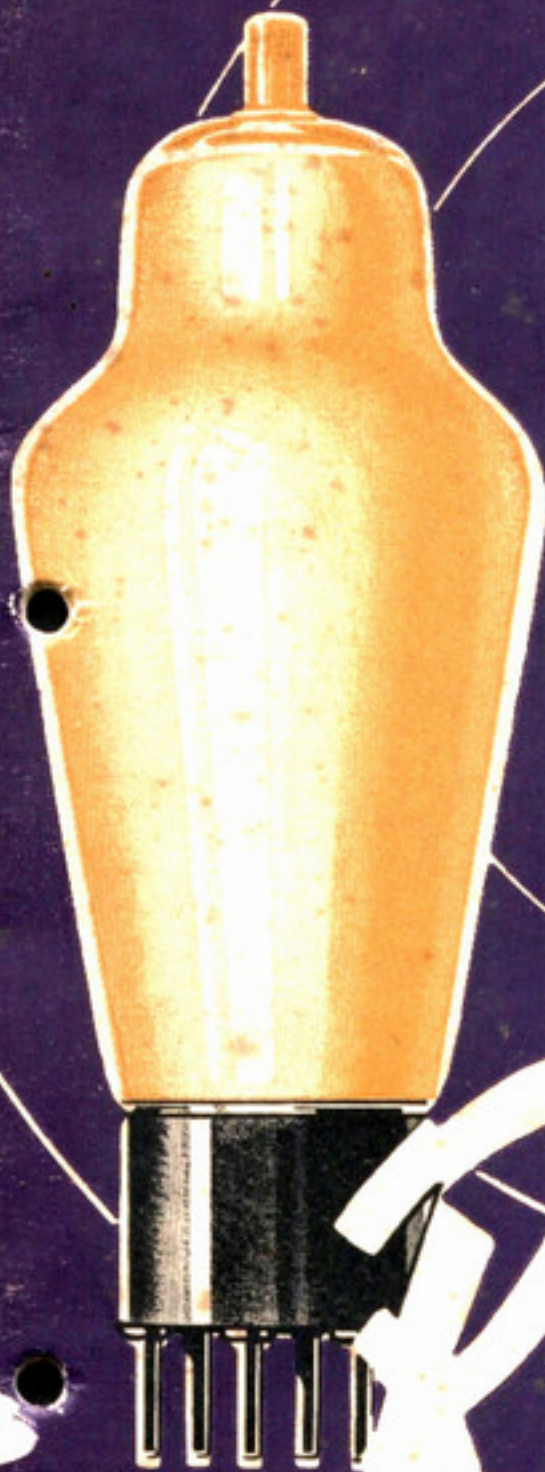


Historische Kataloge bilden seit Jahren die Quelle für Bücher, WEB Seiten und Datenbanken, die sich mit historischer Funktechnik beschäftigen. Dabei bilden sie Geräte, Einzelteile und vereinzelt auch die Technologie in Form von Schaltbildern und Artikeln des entsprechenden Jahres ab.

Der hier vorliegende Katalog stammt aus dem funkhistorischen Archiv der GFGF e.V.

Die auf unserer WEB Seite verfügbaren Kataloge sind aufgrund des verfügbaren Speicherplatzes mit geringerer Auflösung publiziert. Auf Anfrage können diese in hoher Auflösung zur Verfügung gestellt werden.

Wir würden uns über Ihre Spenden oder auch Ihre Mitgliedschaft sehr freuen.



RADIO

Reuter

Radio
Händler

kauft vom
Sortimenter-
Grossisten!

Sie gebt mehr
Händen Arbeit!

1935-1936

WILHELM
Reuter
MAGDEBURG
RUNDFUNK-GROSSHANDLUNG


Beratung in sämtlichen Fachfragen!
Eigenes Teilzahlungs-System!

Reparatur-Dienst
für alle Fabrikate im eigenen Hause

	Seiten
Volksempfänger VE 301 und Zubehör . . .	4-6
Batterieempfänger	7-8
Koffer- und Autoempfänger	9
Kraftverstärker und Großlautsprecher . . .	10-11
Netzempfänger	12-31
Röhren	32-34
Lautsprecher	35
Zubehör	34, 36-44

Auf Wunsch Spezial-Angebote
für die in diesem Katalog nicht aufgenommenen Geräte!

FERNSPRECHER: 40845, 40846, 40847, nur nach Geschäftsschluß 33337
TELEGRAMM-ADRESSE: RADIOREUTER MAGDEBURG
POSTSCHECK: MAGDEBURG 3965 → REICHSBANK-GIRO-KONTO
BANKEN: MAX JAENSCH, MAGDEBURG UND
MAGDEBURGER STADTBANK

1935  1936

Verkauf nur an anerkannte Radiohändler

www.gfgf.org



ALLGEMEINE LIEFER- UND ZAHLUNGSBEDINGUNGEN

I. Umfang der Lieferpflicht.

1. Für den Umfang der Lieferung ist das beiderseitige schriftliche Anerkenntnis maßgebend. Liegt ein solches nicht vor, so ist die schriftliche Bestätigung des Lieferanten maßgebend.
2. Nebenabreden sind nur wirksam, wenn sie schriftlich bestätigt sind.
3. Angebote erfolgen freibleibend und unter Vorbehalt des Zwischenverkaufs.
4. Die Lieferung der bestellten Ware erfolgt in der üblichen Ausführung und Beschaffenheit. Kleine Änderungen im einzelnen bleiben vorbehalten.

II. Preis. Die Preise sind Reichsmarktpreise.

III. Zahlungen. Es gelten folgende Zahlungsbedingungen:

1. Beibarer Vorauszahlung, bei Nachnahme und bei Barzahlung der Rechnung innerhalb 10 Tagen ab Rechnungsdatum 3% Skonto. Bei Zahlung innerhalb von 30 Tagen ab Rechnungsdatum netto Kasse.
2. Ein längeres Ziel als 30 Tage darf weder mündlich noch schriftlich vereinbart werden. Ergibt sich trotzdem die Inanspruchnahme eines Zieles über 60 Tage, so müssen Zinsen in Höhe von 2% über Reichsbankdiskont berechnet und eingezogen werden.
3. Maßgebend ist jeweils das Datum des Eingangs der Zahlung.
4. Teilzahlungsverträge werden nur zahlungshalber angenommen. Der Händler übernimmt durch Einreichung der Verträge die selbstschuldnerische Bürgschaft und haftet als Mitbesteller für den pünktlichen Eingang jeder Rate.
5. Wechsel und Schecks werden nur unter Abzug der entstehenden Einzugs- und Diskontspesen und unter Vorbehalt gutgebracht. Für rechtzeitige Vorlegung und Beibringung von Wechselprotesten wird eine Gewähr nicht übernommen. Die Hergabe von eigenen oder fremden Akzepten, bei denen der Diskont vom Einreicher getragen werden muß, sowie von Teilzahlungsverträgen wird nicht als Barzahlung angesehen und begründet keinen Anspruch auf Gewährung des Kassaskontos. Die Hereinnahme von eigenen oder fremden Akzepten bleibt in jedem Falle vorbehalten. Eine Verzinsung von Voraus- bzw. Akontozahlungen findet nicht statt. Die Zurückhaltung von Zahlungen oder die Aufrechnung seitens des Käufers gegen irgendwelche Gegenansprüche ist nicht statthaft. Zahlungen an Angestellte sind nur gültig, wenn diese mit einer Vollmacht versehen sind.

IV. Eigentumsvorbehalt.

Die Waren bleiben Eigentum des Lieferanten bis zur Erfüllung sämtlicher ihm gegen den Besteller zustehenden Ansprüche. Vorher ist Verpfändung oder Sicherungsübereignung untersagt und Weiterveräußerung nur Wiederverkäufern im gewöhnlichen Geschäftsgang gestattet und nur unter der Bedingung, daß der Wiederverkäufer Bezahlung erhält oder den Vorbehalt macht, daß das Eigentum auf den Kunden erst übergeht, wenn dieser den Preis vollständig bezahlt hat; insoweit erteilt der Lieferant seine Einwilligung zur Übertragung seines Eigentums auf den Dritten. Für den Fall des Wiederverkaufs tritt der Besteller schon mit Abschluß des Geschäftes mit dem Lieferant an diesen seine künftigen Kaufpreisforderungen sicherungshalber ab, ohne daß es einer besonderen Erklärung bedarf. Bis auf Widerruf ist der Wiederverkäufer zur Einziehung der neu entstandenen Kaufpreisforderung befugt. Etwaige Kosten für Inkassos und Interventionen trägt der Besteller.

V. Verpackung und Versand.

1. Alle Lieferungen erfolgen verpackungsfrei. Für Sonderverpackung auf Wunsch des Bestellers werden vom Lieferant die Selbstkosten berechnet.
2. Bei Versand mittels Frachtgut, Post- oder Bahnpaket werden bei Apparaten, Lautsprechern oder gemischten Lieferungen im Nettofakturenwert von 100 RM. an Versandkosten nicht berechnet; bei Lieferungen im Nettofakturenwert unter 100 RM. wird ein Aufschlag von 2½% auf netto erhoben. Die Wahl der Versandart bleibt dem Lieferant überlassen. Bei anderen, auf Wunsch des Bestellers erfolgenden Versandarten werden dem Besteller vom Lieferant die Mehrkosten, die gegenüber dem Versand als Frachtgut, Post- oder Bahnpaket entstehen, in Rechnung gestellt.

Die gleichen Bedingungen gelten für den Versand von Einzelröhren, jedoch erfolgt hier frachtfreie Lieferung schon bei Bestellungen ab RM 50.— netto.

VI. Lieferfrist. Alle Lieferungen erfolgen schnellstens. Eine Gewähr für die Einhaltung eines bestimmten Liefertermins besteht jedoch nicht.

VII. Gefahrübergang.

Alle Sendungen, einschließlich etwaiger Rücksendungen, gehen auf Rechnung und Gefahr des Bestellers.

VIII. Haftung für Mängel der Lieferungen.

Eine Haftung für Mängel wird vom Lieferant nur insoweit übernommen, als es sich nachweislich um Fabrikations- oder Materialfehler handelt. Derartige Mängel können nach freier Wahl der Lieferant durch Behebung der Mängel bei freier Rücksendung der Ware in der Fabrik oder an Ort und Stelle oder durch Ersatzlieferung erledigt werden. Weitergehende Ansprüche des Bestellers sind ausgeschlossen. Mängelrügen müssen spätestens innerhalb von 10 Tagen nach Eingang der Ware schriftlich beim Lieferant geltend gemacht sein. Durchgebrannte Röhren und Röhren, an deren Verpackung oder an denen irgendwelche Kennzeichen zerstört, verändert oder unkenntlich gemacht sind, sind von jeder Mängelrüge ausgeschlossen.

IX. Rücksendungen.

Die Rücksendung von Lieferungen bei Mängelrügen muß in der dazugehörigen Originalverpackung erfolgen. Fehlt diese Verpackung, so wird der in Frage kommende Wert berechnet.

X. Wiederverkauf.

1. Der Wiederverkauf der gelieferten Ware ist nur zu den jeweils vom Fabrikanten vorgeschriebenen Verkaufspreisen, sowie zu den in den Verpflichtungsscheinen der W.D.R. I. festgelegten Bedingungen zulässig.
2. Durch die Annahme der Lieferung verpflichtet sich der Besteller zur Einhaltung der vom Lieferant festgesetzten Bruttoverkaufspreise.

XI. Gerichtsstand.

Alleiniger Gerichtsstand ist bei allen aus dem Vertragsverhältnis mittelbar oder unmittelbar sich ergebenden Streitigkeiten das Amtsgericht Magdeburg.

XII. Einhaltung der Lieferbedingungen.

Durch die Auftragserteilung erklärt sich der Besteller mit diesen Lieferbedingungen ausdrücklich einverstanden und verzichtet auf Innehaltung seiner etwa dem Auftragsformular oder Bestellzettel vorgedruckten, beigelegten oder sonst mitgeteilten anderslautenden Bedingungen.

India-Metalldraht-Glühlampen



Rein deutsches Erzeugnis

Tropfenform, Längsfaden, stoßfest, gute Leuchtkraft.
Hell oder außenmattiert zum gleichen Preis.
 Normal-Edison-Sockel (E. 27).

Volt*)	Watt	Preis RM
125 oder 225	10	1.-
	15	0.82
	25	0.82
	40	0.97
	60	1.28

*) Birnen für alle anderen gängigen Stromspannungen werden schnellstens besorgt.

Höchste Händlerrabatte auf Anfrage!

Bei allen Bestellungen angeben: 1.) 125 oder 225 Volt, 2.) hell oder mattiert.

India-Mikrophone

Deutsche Präzisionsarbeit. Unbedingte Zuverlässigkeit. Tadellose Wiedergabe von Musik und Sprache auch bei dem billigsten Modell. Universell verwendbar an Rundfunk-Empfängern und Kraftverstärkern.

Amateur-Mikrofon K. M. 3



sofortgebrauchsfertig, in handlichem Kästchen mit auswechselbarer Taschenlampenbatterie. Übertrager zur Anpassung an den Verstärker, Lautstärkeregel eingebaut.

Komplett RM 40.-



Kohle-Mikrofon K. M. 2

Hochempfindliches Mikrofon für alle Übertragungen. Frequenzbereich 30—6000 Hertz. Für Ansprachen, Musik-Übertragungen besonders zu empfehlen. Sehr gut für hochwertige Schallplattenaufnahmen geeignet.

Mikrofon K. M. 2 RM 34.-
 Übertrager dazu M. T. 2 RM 12.-
 Mehrpreis für Lautstärkeregel RM 3.-
 Bankettstativ M. S. 3 RM 34.-
 Normalstativ M. S. 4, zusammenlegbar RM 14.-
 Mikrofonring mit Aufhänger RM 9.-



Kohle-Mikrofon K. M. 1

Hochwert. Gebrauchs-Mikrofon mit großer Empfindlichkeit und breitem Frequenzband. Besonders geeignet für große Musik-Übertragungen, Massenveranstaltungen, Tonfilmaufnahmen, Reportagen.

Mikrofon K. M. 1 RM 86.-
 Übertrager dazu M. T. 1 RM 35.-
 Bankettstativ M. S. 1 RM 48.-
 Tischstativ M. S. 2 RM 14.-



Kondensator-Mikrophone C. M. 4, C. M. 5

Ein- od. zweistufig einschl. Batteriekasten mit Anoden-Akku-Batterie. Spezial-Membrane für allerhöchste Ansprüche. Frequenzkurve 50—10000 Hertz gradlinig. Niederohmiger Ausgang. Lieferung erfolgt einschließlich Bankettstativ mit Tellerfuß, 3 m Metallschlauch und Spezialkupplung.

Mikrofon C. M. 4 einstufig RM 490.-
 Mikrofon C. M. 5 zweistufig RM 590.-
 Übertrager dazu C. M. 5 T. 35.-



Wilhelm Reuter Rundfunk-Großhandlung Magdeburg

Volksempfänger VE 301



Wechselstrom:
Apparat mit Röhren RM 76.—

Röhrenbestückung:
REN 904, RES 164, RGN 354

Gleichstrom:
Apparat mit Röhren RM 76.—

Röhrenbestückung:
REN 1821, RENS 1823d

Batteriebetrieb (2 Volt): 65.—

Apparat mit Röhren RM
Röhrenbestückung: 2x KC1, KL 1

Allstrom: 87.—

Apparat mit Röhren RM
Röhrenbestückung: VC1, VLI, VY1



Brandt-Hochfrequenz-Vorsatz

für VE 301 Wechselstrom oder Gleichstrom. Leichte Verbindung mit jedem Volksempfänger. Große Reichweite und Trennschärfe. Der Volksempfänger wird zum Zweikreiser.

Wechselstrom:
Columbus 55 W einschließlich Sperrkreis und Röhre RENS 1284 RM 68.—

Gleichstrom:
Columbus 55 G einschließlich Sperrkreis und Röhre RENS 1884 RM 69.75



Körting-Super-Vorsatz
nur für VE 301 Wechselstrom. Zusammenbau mit wenigen Handgriffen. Einmalige Einstellung des VE und dann nur noch Bedienung des Vorsatzgerätes. Hervorragende Reichweite u. Super-Trennschärfe. Der Volksempfänger wird zum Volks-Super.

Wechselstrom:
VS 1220 W einschließlich Röhre AF 7 RM 90.—



Volkslautsprecher VL 34

Gemeinschaftsarbeit der deutschen Lautsprecher-Spezialfabriken, geschmackvolles Preßstoffgehäuse, gute Wiedergabe von Musik und Sprache, als zweiter Lautsprecher auch für den Volksempfänger sehr gut geeignet. RM 25.—

Volks-Freischwinger-Chassis G. Fr. 341 RM 12.—
Volks-Permanent-Chassis G. Pm. 342 RM 26.—

Zubehör für Volksempfänger



Isolan-Skala

Mit Programm-Leslampe, einfache Montage ohne Birne . . RM 4.—
Beleuchtungsbirne dazu RM 0.30



Kaco-VE-Beleuchtung

Kaco-Beleuchtung

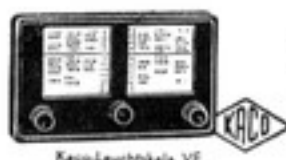
spielend einfache Montage RM 1.80

Beachten Sie auch das Radio-Zubehör auf den Seiten 41, 42, 43, 44. Viele dieser Artikel eignen sich ebenfalls für Volksempfänger.



Undy-Skala

Bewährte Ausführung, mit wenig Handgriff, befestigt ohne Birne . . RM 4.—
Beleuchtungsbirne dazu RM 0.30



Kaco-Leuchtskala VE

Kaco-Skala

Für beide Wellenbereiche m. Umschaltung, Momenteneichung, Montage einfach mit Birnen . . RM 8.60

Detex-Streifen-Skala

2 Zelluloid-Streifen für Mittel- und Langwellen zum Aufkleben auf den Verzierungsbogen der Vorderfront des VE 301
Paar RM 0.75

V.E.-Namen-Skala

Zum Einsetzen in das Gerät an Stelle der normalen Skala, einfache Montage RM 1.—



Heliogen-Beleuchtung

Mit Schattenzeiger, leichte Einstellung des VE RM 1.80

Bei Bestellung angeben, ob für Wechsel- oder Gleichstrom VE gewünscht wird.



Kaco-Sperrkreis

Kaco-Sperrkreis

100 000fach bewährt, geringste Dämpfung

für Mittelwellen RM 3.80
für Langwellen RM 4.40

Fortsetzung nächste Seite !

Zubehör für Volksempfänger

(Fortsetzung)



Heliogen Sperrkreis

besonders für VE geeignet.
Für Mittel- u. Langwellenbereich RM 3.90



Kaco Antennenregler

zur Anpassung der Antenne an jede Wellenlänge . . . RM 1.75



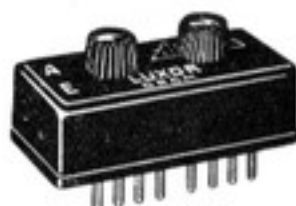
Kaco Antennenwähler

mit zuverlässiger Rastung
RM 4.90



Heliogen Antennenumschalter

einfachste Bedienung, tadellose Kontakte
f. Wechselstromger. RM 2.40
f. Gleichstromgeräte RM 2.70



Luxor Antennenschalter mit Sperrkreis

zur wesentlichen Vereinfachung der Bedienung des Volksempfängers.
Sehr geringe Dämpfung für Mittelwellen RM 7.60
für Mittel- und Langwellen . . 8.50



Luxor Bandfilter-Trenngerät

Mit Eisenkernspulen, Trolitalkondensatoren und Antennenschalter
für Mittelwellen . . RM 16.—
Auch für andere Empfänger verwendbar.



Luxor Sperrkreis

auch für andere Empfänger gut geeignet
für Mittelwellen RM 3.60
für Langwellen RM 3.60



Heliogen Antennenschalter mit Sperrkreis

zur Einregelung der richtigen Antennenlänge, mit und ohne Sperrkreis zu schalten
RM 7.60



Kaco-Trenngerät

Kaco Trenngerät

Antennenwähler mit hochwertigem Selektionsmittel, absolut sichere Rastung, leichte Bedienung

Modell S mit Sperrkreis 7.60
Modell S+S mit Doppelsperrkreis . 8.50
Modell S+T mit Sperr- u. Trennkreis 8.50
Modell S+SE mit Doppelwellensperrkreis und Eisenkernspulen . 9.80



Kaco-Radiolotse

Kaco Radiolotse

Selektionskreis, geringste Dämpfung, einfache Bedienung

Modell VE . . RM 9.80
Modell **Supra** RM 13.50



Kaco Super Sperrkreis

mit Eisenkernspulen, trennt messerscharf ohne hörbar zu dämpfen
für Mittelwellen RM 5.90
für Langwellen RM 5.90



Kaco Lautsprecher-Anschluß

Kaco Lautsprecher- oder Tonabnehmer-Anschluß

zur Anschaltung eines zweiten Lautsprechers oder zum Anschluß des Pick up
RM 3.80

Bei Bestellung Verwendungszweck angeben.



Kaco Krachschlucker

zur Verminderung von Störungen usw. beim Rundfunkempfang. Wird vor die Endröhre des Gerätes geschaltet
RM 3.80



Kaco-Lichtantenne VE

Kaco Lichtantenne

Besonders für VE. Sofortige Montage, gute Wirkung für alle Stromarten
RM 1.95

Beachten Sie auch das Radio-Zubehör auf den Seiten 41, 42, 43, 44.
Viele dieser Artikel eignen sich ebenfalls für Volksempfänger.

Fortsetzung nächste Seite!



Wilhelm Reuter Rundfunk-Großhandlung Magdeburg

Volksempfänger-Spezialbatterien



Pertrix-Heizbatterie
mit Trockenfüllung
nach dem Luftsauerstoff-
Verfahren D. K. P. angem.
Bewährte Pertrix-Qualität
für 2 Volt-Röhren. Leistung
ca. 750 Betriebsstunden.

RM 10.30



**Titania-
Anodenbatterie**

Fabrikat Pertrix. Leistung
ca. 750 Betriebsstunden
RM 7.70

In gleicher Ausführung sowohl
für VE 301 B als auch für
VE 301 B 2 verwendbar.



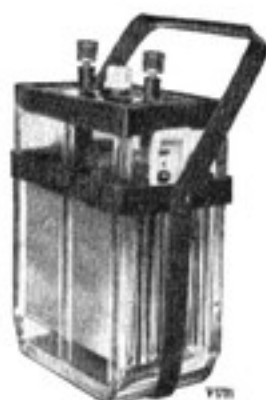
**Pfalzgraf-
Heizbatterie für Säurefüllung**
zum Nachladen, mehrere
Jahre gebrauchsfähig

Nr. 501 2 Volt 60 Amp.Std. RM 6.50

Nr. 502 2 Volt 90 Amp.Std. RM 8.50

Nr. 503 2 Volt 120 Amp.Std. RM 10.50

Universal-Traggestelle für
alle Pfalzgraf-Heizbatterien RM 0.50



Varta- 2 Volt Heiz-Akkumulatoren

besonders für VE 301 B 2 mit Entladeanzeiger.

Nr. 4320 Type LV 2 2 Volt 54 Amp.Std. RM 6.50 Traggestell dazu RM 0.40

Nr. 4321 Type LV 3 2 Volt 90 Amp.Std. RM 11.— Traggestell dazu RM 0.40

Nr. 4322 Type MV 3 2 Volt 250 Amp.Std. RM 30.50 Holztragkast. dazu RM 3.50

Heizbatterien 4 Volt siehe Seite 37

Normale Anodenbatterien siehe Seite 38.

Heliogen-Akkula-Gleichrichter



Zum Laden von Radio-, Motorrad- und Autobatterien

Wirkungsgrad bei voller Ausnutzung etwa 75%, daher sehr rentables
Arbeiten. Bei den Typen 53173 bis 53343 Stufenschalter zur Ein-
stellung der zu ladenden Zellenzahl, Regulierwiderstand, Ampère-
meter, bei allen anderen Typen wird die Stromstärke durch Abgriff
am eingebauten Widerstand reguliert. — Solide Konstruktion unter
Verwendung bewährter Einzelteile. Kein Verschleiß und praktisch
unbegrenzte Lebensdauer. — Alle Heliogen-Akkula-Gleichrichter
werden im starken Blechgehäuse mit Anschlußkabeln geliefert.

Bei Bestellung gewünschte Stromart und Spannung genau angeben.

Katalog- Nr.	Lade- spannung Volt	Zellen- zahl	Ladestrom max. Amp.	Zur gleichzeitigen Ladung von:*			Preis RM
				Radio- batterien 4 Volt	oder Motorrad- batterien 6 Volt	oder Auto- batterien 6 Volt**	
51205	4	2	0,5	1	—	—	18.—
51220	4	2	1—2	1	—	—	42.—
52330	6—8,1	3	1,5—3	—	1 (3)	1	59.—
52612	12—17	6	0,6—1,2	3 (6)	2	2	48.—
52630	12—17	6	1,5—3	3 (18)	2 (4)	2 (4)	90.—
53173	4—17	6***	1—3	3 (18)	2 (6)	2 (4)	132.—
53176	4—17	6	2—6	3 (36)	2 (12)	2 (8)	175.—
53343	4—34	12****	1—3	6 (36)	4 (12)	4 (12)	175.—

* Soweit die in Klammern () gesetzte Anzahl Batterien geladen werden soll, sind diese parallel zu schalten.

** oder die halbe Anzahl Autobatterien 12 Volt,

*** umschaltbar auf 2, 3 oder 6 Zellen.

**** umschaltbar auf 2, 3, 6 oder 12 Zellen.

Batterie-Empfänger

Roland Brandt



Columbus 109

3 Röhren-Einkreis-Fernempfänger für 4 Volt. Preßstoffgehäuse, Großsichtlinearskala mit seitlichen Bedienungsfeldern, Kurzwellenteil, Hochfrequenz-Eisenkernspulen, Tonblende, eingebauter Lautsprecher.

Columbus 109 (für 4 Volt)
Apparat mit Röhren RM **109.50**
Röhrenbestückung: 2 × RE 034, RES 164

Columbus 104

Das gleiche Gerät wie 109, jedoch ohne Kurzwellenteil und in 2 Volt Sparschaltung.

Columbus 104 (für 2 Volt)
Apparat mit Röhren RM **107.-**
Röhrenbestückung: 2 × KC 1, KL 1



Columbus 188

5 Röhren-2-Kreis-Fernempfänger für 4 Volt. Preßstoffgehäuse, Großsicht-Skala, B-Verstärkung, eingebauter permanent-dynamischer Lautsprecher.

Columbus 188 (für 4 Volt)
Apparat mit Röhren RM **188.50**
Röhrenbestückung: RES 094, RE 034, RE 084, 2 × RE 114

Columbus 205

Das gleiche Gerät wie 188, jedoch für Großkraftübertragung mit 2 Watt Endleistung.

Columbus 205 (für 4 Volt)
Apparat mit Röhren RM **205.-**
Röhrenbestückung: RES 094, RE 034, RE 084, 2 × RES 164

Umschaltbarer Sperrkreis für alle Brandt-Geräte für Mittel- und Langwellen RM 7.-

Nora




B 423 L

4 Röhren-2-Kreis-Empfänger für 2 Volt. Edelholzgehäuse, ohne Rückkopplung, Sperrkreis für Mittelwellen, permanent-dynamischer Lautsprecher.

B 423 L (für 2 Volt)
Apparat mit Röhren RM **188.75**
Röhrenbestückung: KF 7, KL 1, KC 1, KL 2

Mehrpreis für Langwellen-Sperrkreis RM 3.-

 Wilhelm Reuter Rundfunk-Großhandlung Magdeburg

Owin



Oekonom Junior

4 Röhren-**Einkreis**-Empfänger für 4 Volt. Edelholz-Gehäuse, B-Verstärkung, Hochfrequenz-Eisenspulen, Tonblende, Doppelsperrkreis, **vieltausendfach** bewährt, dynamischer Lautsprecher.

L 91 B (für 4 Volt)
Apparat mit Röhren RM **134.25**
Röhrenbestückung: RE 034, RES 094, 2× RE 114



Oekonom 35

5 Röhren-**2-Kreis**-Empfänger für 4 Volt. Edelholz-Gehäuse, B-Verstärkung, Hochfrequenz-Eisenspulen, Tonblende, Doppelsperrkreis, dynamischer Lautsprecher.

L 92 B (für 4 Volt)
Apparat mit Röhren RM **197.50**
Röhrenbestückung: RES 094, RE 034, RE 084, 2× RE 114

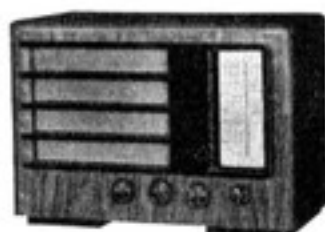


Oekonom Luxus

Das gleiche Gerät wie Oekonom 35, jedoch im größeren Gehäuse zur Unterbringung von Heiz- und Anoden-Batterie und mit 2 Watt Ausgangsleistung.

L 92 B 2 (für 4 Volt)
Apparat mit Röhren RM **225.50**
Röhrenbestückung: RES 094, RE 034, RE 084,
2× RES 164

Seibt



246 B

4 Röhren-**2-Kreis**-Empfänger für 2 Volt. Edelholz-Gehäuse, hohe Verstärkung, vorzüglicher Tagesempfang, permanent-dynamischer Lautsprecher.

246 B (für 2 Volt)
Apparat mit Röhren und Batterien RM **188.75**
Röhrenbestückung: KF 8, 2× KC 1, KL 1

Heiz- und Anodenbatterien für alle Batteriegeräte Katalogseiten 37, 38 bzw. 6.

Reiter

Die bedeutendsten Fachgeschäfte arbeiten mit uns,
auch Sie werden zufrieden sein

Hörting



Seibt



Hörting



Mende



Koffer-Empfänger

Koffer-Super KS 4241 B

4 Röhren-**6-Kreis-Superhet** für Batteriebetrieb. Gehäuse aus Holz mit Kunstlederbezug, Einknopfbedienung, eingebauter permanent-dynamischer Lautsprecher, eingebaute Rahmenantenne, genügend Platz zum Einbau der Batterien.

KS 4241 B

Apparat mit Röhren, ohne Batterien RM **315.-**

Röhrenbestückung: KK 2, KF 8, KF 7, KL 2

Heiz- und Anodenbatterien hierzu zusammen RM **24.50**

246 K

4 Röhren-**2-Kreis**-Empfänger für 2 Volt. Eleganter heller Koffer, eingebauter Lautsprecher, eingebaute Hochleistungsbatterien.

246 K

Apparat (magnetischer Lautsprecher) mit Röhren, mit Batterien RM **195.-**

Mehrprijs für dynamischen Lautsprecher RM **10.-**

Röhrenbestückung: KF 8, 2x KC 1, KL 1

Auto-Empfänger

ASE 4251, ASC 4251

4 Röhren-**6-Kreis-Superhet** für Mittel- und Langwellenbereich. Eingebauter dynamischer Lautsprecher, gute Empfangsleistung und Wiedergabe, separater Bedienungsknopf.

ASE 4251 (für 6 Volt)

Apparat mit Röhren RM **348.25**

Röhrenbestückung: EK 1, EF 2, EF 1, EB 1, EL 1

ASC 4251 (für 12 Volt)

Apparat mit Röhren RM **348.25**

Röhrenbestückung: CK 1, CF 3, CF 7, CB 1, CL 1

AE 35

4 Röhren-**6-Kreis-Superhet** nur für Mittelwellenbereich. Getrennter dynam. Lautsprecher, Empfänger guter Leistung und Wiedergabe.

AE 35

Apparat mit Röhren und getrenntem Lautsprecher RM **314.25**

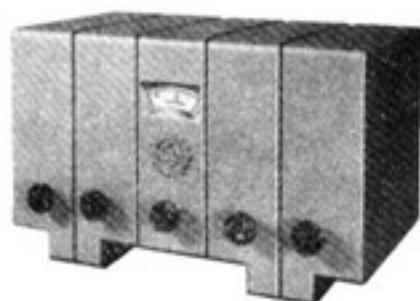
Röhrenbestückung: EK 1, EF 2, EF 1, EB 1, EL 1, EZ 1

Die Preise für Auto-Empfänger verstehen sich ausschließlich Montage und ausschließlich Entstörungsmittel für den Kraftwagen. Montage und Entstörung erfolgt in Fachwerkstätten unter Berechnung der aufgewandten Zeit und des verbrauchten Materials. Einbau-Vorschläge unverbindlich.



Wilhelm Reuter Rundfunk-Großhandlung Magdeburg

Kraftverstärker



Arbeitsfront-Empfänger DAF 1011

4 Röhren - **3-Kreis** - Bandfilterempfänger **nur** für Wechselstrom. Gespritztes Metallgehäuse. Für Betriebs-Gemeinschaftsempfang, hochfrequenter Lautstärke-regler, Klangfarbenregler, Rückkopplung, unverzerrte Ausgangsleistung von 2,6 Watt, Anschluß für zwei Lautsprecher, Anschluß für Endstufe.

DAF 1011 (nur für Wechselstrom)
Apparat **mit** Röhren RM **295.-**
Röhrenbestückung: AF 3, AF 7, AC 2, RE 614, AZ 1 **54.-**
AFC 353 Lautsprecher-Chassis hierfür . . RM

Hörting



HKW 7 1/2 Watt

2 Vorstufen und eine Gegentakt-Endstufe, geschlossene Übertragungsanlage für mittelgroße Säle.

HKW (nur für Wechselstrom)
Apparat **mit** Röhren RM **391.50**
Röhrenbestückung: 2 x REN 904, 2 x RES 964, RGN 1064
Als Vorschaltgeräte hierzu: FMV oder LMU



LKEW 18 Watt

Breitband-Verstärker mit 2 Vorstufen und einer Gegentakt-Endstufe.

LKEW (nur für Wechselstrom)
Apparat **mit** Röhren RM **571.25**
Röhrenbestückung: RENS 1284, REN 904,
2 x RV 258, 2 x RGN 1404
Als Vorschaltgeräte hierzu: FMV oder LMU



LEWA 9 Watt

HSW 2 Watt

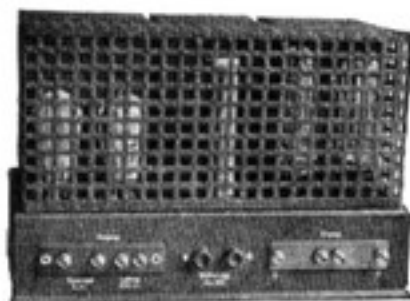
Breitband-Steuerverstärker für Mikrofon, Schallplatte, Rundfunk.

HSW (nur für Wechselstrom)
Apparat **mit** Röhren RM **317.75**
Röhrenbestückung: RENS 1284, REN 904, RE 604, RGN 1064
Hierzu Kraftverstärker-Endstufe LEWA 9 oder 18 Watt

LEWA 9 Watt

Kraftverstärker-Endstufe, kann durch Kopplungs-glied EKU hinter jeden normalen Rundfunk-empfänger geschaltet werden.

LEWA 9 (nur für Wechselstrom)
Apparat **mit** Röhren RM **327.-**
Röhrenbestückung: RV 239, RGN 1404
Hierzu Steuerverstärker HSW ergibt Breitband-Verstärkeranlage für mittelgroße Säle



LEWA 18 Watt

LEWA 18 Watt

Gegentakt-Endstufe, kann durch Kopplungsglied EKU hinter jeden normalen Rundfunkempfänger geschaltet werden.

LEWA 18 (nur für Wechselstrom)
Apparat **mit** Röhren RM **494.-**
Röhrenbestückung: 2 x RV 239, 2 x RGN 1404
Hierzu Steuerverstärker HSW ergibt ideale Breitband-Verstärker-anlage von höchster Klanggüte.

Reiter

Wir übernehmen die Werk-Garantie u. Reparatur für alle von uns bezogenen fabrikneuen Geräte



HEG 9 Watt

HEG 9 Watt

Gegentakt-Endstufe für Gleichstrom, kann ohne Kopp-
lungsglied hinter jeden normalen Rundfunkempfänger
geschaltet werden. Liefert bei 110 Volt noch eine Sprech-
leistung von 4 Watt. Automatische Spannungsregelung.

HEG (nur für Gleichstrom)

Apparat mit Röhren RM **382.-**

Röhrenbestückung: 4 x BL 2

FMV
Mikrophon-Vorschalt-
gerät für mehrestufige
Kraftverstärker
RM **34.-**

LMU
Universal-Vorschalt-
gerät für Mikrophon-
Rundfunk-Schallplatte
RM **75.-**

EKU
Dient zum Ankoppeln
der LEWA-Endstufen
an normale Rundfunk-
empfänger
RM **14.-**

Groß-Lautsprecher-Chassis



Maximus-Minor

Groß-Lautsprecher mit 6fachem
Wirkungsgrad, belastbar bis
12 Watt, mit Anpassungstrafo

für Gleichstrom . . RM **114.50**

für Wechselstrom . RM **150.50**
mit Gleichrichter und Röhre



Maximus

Groß-Lautsprecher mit 12fachem
Wirkungsgrad,
belastbar bis 20 Watt

für Gleichstrom . . RM **225.-**

Mehrprijs f. Anpassungstrafo **20.-**

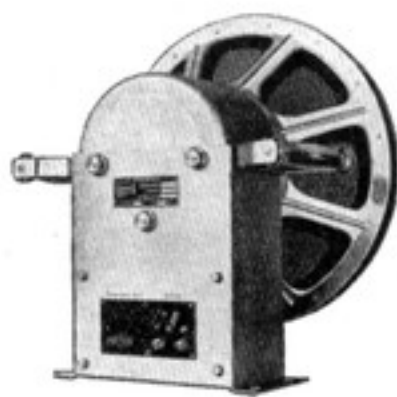
für Wechselstrom . RM **276.50**

mit Gleichrichter und Röhre

Mehrprijs f. Anpassungstrafo **20.-**

für Eigenerregung (Permanent)

einschl. Trafo . . . RM **375.-**



Maximus-Titan

Lautsprecherriese mit größter
Schallreichweite, mit Anpassungs-
trafo, belastbar bis 70 Watt

für Gleichstrom . . RM **580.-**

für Wechselstrom . RM **655.-**

mit Gleichrichter und Röhre

Spezialangebote
für komplette Übertragungs-
Anlagen auf Wunsch.

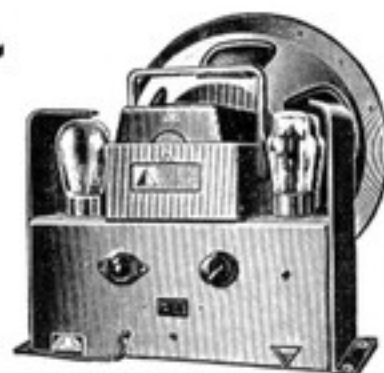
Graßmann



Fafner 4a

Kraftverstärker-Endstufe,
kombin. mit Großlautsprecher.
Ohne Zwischenglied sofort an
jeden normalen Rundfunk-
empfänger anzuschließen. Aus-
reichend für ca. 1000 Hörer.

Fafner 4a
(nur für Wechselstrom)
Apparat mit Röhren RM **220.-**



Fafner 7b

Kraftverstärker-Endstufe,
kombin. mit Großlautsprecher.
Für Massen-Versammlungen,
Kundgebungen usw. im Freien.
Sofort für jeden Rundfunk-
empfänger geign. Ausreichend
für ca. 5000 Hörer.

Fafner 7b
(nur für Wechselstrom)
Apparat mit Röhren RM **440.-**



Helios Dynamos 68, Helios Mammut

Volldynamische Großlautsprecher-Chassis
für Übertragungen in großen Räumen
oder im Freien. Körperlose Tauchspule,
daher bedeutend größere Lautstärke als bei
normalen Dynamos.

Dynamos 68, belastbar bis 10 Watt, 4fache
Lautstärke gegenüber normalen Dynamos
für Gleichstrom RM **68.-**
für Wechselstrom einschließlich

Gleichrichter und Röhre . . RM **100.-**

Mammut, belastbar bis 20 Watt, 9fache

Lautstärke gegenüber normalen Dynamos
für Gleichstrom RM **200.-**

für Wechselstrom einschließlich

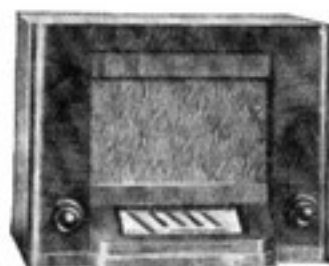
Gleichrichter und Röhre . . RM **250.-**

Perma 68 mit permanenter

Erregung RM **68.-**

Netz-Empfänger

AEG



AEG-Deutschlandmeister 215 WL/GWL

Deutschlandmeister

2 Röhren-**Einkreis**-Empfänger für Wechselstrom oder Allstrom. Edelholzgehäuse, eingebauter Sperrkreis, Lautstärke- und Klangfarbenregler, durchleuchtete Linearskala, 3 Watt Endleistung, dynam. Vollklang-Lautsprecher.

AEG 215 WL (nur für Wechselstrom)
Apparat mit Röhren RM **163.-**
Röhrenbestückung: RENS 1284, RES 964, RGN 1064

AEG 215 GWL (für Allstrom)
Apparat mit Röhren RM **185.-**
Röhrenbestückung: CF 7, CL 2, CY 1

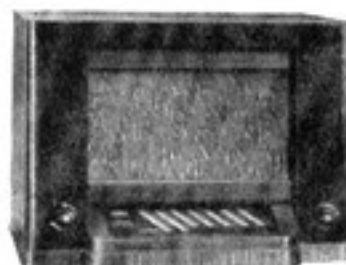


AEG-Europameister 325 WL

Europameister

3 Röhren-**2-Kreis**-Empfänger nur für Wechselstrom. Edelholzgehäuse, Feintrenner mit eingebautem Sperrkreis, Lautstärke- und Klangfarbenregler, durchleuchtete Linearskala, 3 Watt Endleistung, Hochfrequenz-Eisenspulen, dynamischer Vollklang-Lautsprecher.

AEG 325 WL (nur für Wechselstrom)
Apparat mit Röhren RM **235.-**
Röhrenbestückung: AF 3, AF 7, AL 1, AZ 1



AEG-Weltmeister 465 WL/GWL

Weltmeister

4 Röhren-**6-Kreis-Superhet** für Wechselstrom oder Allstrom. Edelholzgehäuse, 6 Abstimme- bzw. Bandfilterkreise mit Hochfrequenz-Eisenspulen. Automatischer Schwundausgleich, eingebaute Störsperrung, Lautstärke- und Klangfarbenregler. Optischer Anzeiger für Stimmabstimmung und Feldstärkenkontrolle. Isometrische Linearskala, dynamischer Vollklang-Lautsprecher.

AEG 465 WL (nur für Wechselstrom)
Apparat mit Röhren RM **305.-**
Röhrenbestückung: ACH 1, RENS 1294, RENS 1254, RES 964, RGN 1064

AEG 465 GWL (für Allstrom)
Apparat mit Röhren RM **348.-**
Röhrenbestückung: CK 1, CF 3, CBC 1, CL 2, CY 1

Blaupunkt



3 W 15, 3 G 15

3 Röhren-**Einkreis**-Geradeausempfänger für Wechselstrom oder Gleichstrom. Gehäuse aus Nußbaum mit Preßstoff, Leuchtschriftskala, Selektionswähler, Lautstärke- und Tonregler, Sperrkreis, eingebaute Lichtantenne, dynamischer Vollkraft-Lautsprecher.

3 W 15 (nur für Wechselstrom)
Apparat mit Röhren RM **184.-**
Röhrenbestückung: 2 x AC 2, AL 1, AZ 1

3 G 15 (nur für Gleichstrom)
Apparat mit Röhren RM **191.-**
Röhrenbestückung: 2 x CC 2, CL 2

Reiter

Wir beliefern Sie sofort ab Lager.

Alle gängigen Fabrikate und Typen sind vorrätig

Blaupunkt



Super 4 W 55

4 Röhren-**5-Kreis-Superhet** nur für Wechselstrom. Gehäuse aus Preßstoff, Leuchtschriftskala, Bandbreitenwähler, automatischer Wellenbereichwähler, kein Wellenschalter, Hochfrequenz-Eisenspulen, Doppelregler, Fadingausgleich, dynamischer Lautsprecher.

Super 4 W 55 (nur für Wechselstrom)
Apparat mit Röhren RM **265.-**
Röhrenbestückung: ACH 1, AH 1, AB 2, AC 2, AL 1, AZ 1



Super 4 W 65, 4 GW 65

4 Röhren-**6-Kreis-Superhet** für Wechselstrom oder Allstrom. Gehäuse aus Preßstoff oder Nußbaum, Großsicht-Leuchtskala mit umschaltbarem Leuchtstabsmelder, Leuchtfaden-Wellenpeiler, Kreiselantrieb, Schwundausgleich, dynamischer Lautsprecher.

Super 4 W 65 (nur für Wechselstrom)
Preßstoffgehäuse: Apparat mit Röhren RM **315.-**

Nußbaumgehäuse: Apparat mit Röhren RM **332.-**

Röhrenbestückung: ACH 1, AH 1, AB 2, AF 7, AL 1, AZ 1

Super 4 GW 65 (für Allstrom)
Preßstoffgehäuse: Apparat mit Röhren RM **335.-**

Nußbaumgehäuse: Apparat mit Röhren RM **352.-**

Röhrenbestückung: CK 1, CH 1, CB 2, CF 7, CL 2, CY 1



Groß-Super 4 W 95

4 Röhren-**9-Kreis-Superhet** nur für Wechselstrom. Edelholzgehäuse, Leuchtkugelmelder, Leuchtfaden-Wellenpeiler, Kreiselantrieb, Bandbreitenwähler, Fadingausgleich, dynamischer Lautsprecher.

Super 4 W 95 (nur für Wechselstrom)
Apparat mit Röhren RM **380.-**

Röhrenbestückung: 2x AH 1, AC 2, AB 2, AF 7, AL 1, AZ 1

Roland Brandt



Columbus 133

Columbus 133/143/159/169

2 Röhren-**Einkreis**-Empfänger für Wechselstrom oder Allstrom. Preßstoff- oder Holzgehäuse, beleuchtete Großsicht-Linear skala mit seitlichen Blickfeldern, Hochfrequenz-Eisenspulen. Freischwinger oder dynamischer Lautsprecher.

Columbus 133 W (mit Freischwinger-Lautsprecher)
nur für Wechselstrom
Preßstoffgehäuse: Apparat mit Röhren **133.25**

Columbus 143 W (mit Freischwinger-Lautsprecher)
nur für Wechselstrom
Holzgehäuse (Flachbauform): Apparat mit Röhren . **143.25**
Röhrenbestückung: AF 7, RES 164, RGN 564

Columbus 159 W (mit dynamischem Lautsprecher)
nur für Wechselstrom
Holzgehäuse (Flachbauform): Apparat mit Röhren **159.75**
Röhrenbestückung: AF 7, AL 1, AZ 1

Columbus 169 GW (mit Edeltone-Lautsprecher) für Allstrom
Holzgehäuse (Flachbauform): Apparat mit Röhren **169.-**
Röhrenbestückung: CF 7, CL 1, CY 1



Columbus 143/159/169



Wilhelm Reuter Rundfunk-Großhandlung Magdeburg

Roland Brandt



Columbus 217

3 Röhren-**2-Kreis**-Fernempfänger nur für Wechselstrom. Preßstoffgehäuse, beleuchtete Großsicht-Linear skala, Ultra-Steilkreis-Anordnung, galvanische Kopplung, selbsttätige Lautstärkeregelung, Tonblende, dynamischer Lautsprecher.

Columbus 217 (nur für Wechselstrom)
Apparat mit Röhren RM **217.50**

Röhrenbestückung: 2 x AF 7, AL 1, AZ 1

Sperrkreis umschaltbar auf Mittel- und Langwellen RM 7.—

Batterie-Empfänger auf den Katalogseiten 7, 8 und 9.

Emud



Saarbrücken

2 Röhren-**Einkreis**-Hochleistungsempfänger nur für Wechselstrom. Edelholz-Gehäuse, Ultrasteil-kreis, Hochfrequenz-Eisenkernspulen, verlust- armer Aufbau, Netzstördrossel, Entbrummer, eingebaute Lichtantenne, einsetzbarer Sperrkreis, beleuchtete Vollsichtskala, Spezial-Lautsprecher.

Saarbrücken (nur für Wechselstrom)
Apparat mit Röhren . . RM **137.50**

Röhrenbestückung: RENS 1284, RES 374, RGN 504

Mehrpreis für Sperrkreis RM 3.90

Ulm

2 Röhren-**Einkreis**-Hochleistungsempfänger für Wechselstrom **oder** Gleichstrom. Edelholzgehäuse, Ultraschwingungskreis, Kurzwellenteil, Netzstör- drossel, Entbrummer, eingebaute Licht-Antenne, Tonblende, einsetzbarer Sperrkreis, Vollsichtskala mit Vierfarbenbeleuchtung, dynam. Lautsprecher.

Ulm W (nur für Wechselstrom)
Apparat mit Röhren . . RM **165.—**

Röhrenbestückung: RENS 1284, RES 964, RGN 1064

Mehrpreis für Sperrkreis RM 3.90

Ulm G (nur für Gleichstrom)
Apparat mit Röhren . . RM **175.—**

Röhrenbestückung: RENS 1884, BL 2

Mehrpreis für Sperrkreis RM 3.90

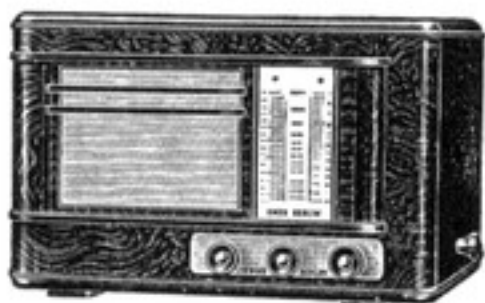


Berlin

3 Röhren-**2-Kreis**-Fernempfänger nur für Wechsel- strom. Hochmodernes Edelholzgehäuse in Flach- bauform, Hochfrequenz-Eisen spulen, H. F.-Netz- stördrossel, variable Tonblende, Entbrummer, ein- gebauter Sperrkreis, hochfrequente Lautstärke- regulierung, Dreifeldvollsichtskala mit optischem Stationszeiger und Wellenbereichmelder, dynam. Lautsprecher. Empfangsleistung, Trennschärfe und Wiedergabe sind die bestechenden Merk- male dieses Empfängers.

Berlin W (nur für Wechselstrom)
Apparat mit Röhren und Sperrkreis RM **225.—**

Röhrenbestückung: 2 x AF 7, AL 1, RGN 1064



Reiter

Wir wollen Ihnen nicht nur etwas verkaufen,
wir wollen Ihnen auch verkaufen helfen

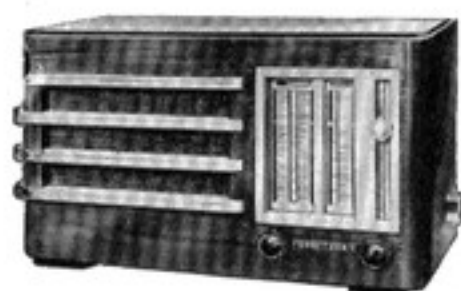
Graetzor



Topas

2 Röhren-**Einkreis**-Empfänger nur für Wechselstrom. Holzgehäuse, neuartige Schaltung, dabei einfache Bedienung. Punkteichung unabhängig von Antenne, Rückkopplung, Lautstärke-Regler, **Spar-Schaltung** (bei Einstellung dieser Stromverbrauch nur noch 30 Watt), lichtdurchflutete Glas-Stationsskala.

Topas (nur für Wechselstrom)
Apparat mit Röhren RM **171.50**
Röhrenbestückung: AF 7, AL 1, RGN 1064



Granat

4 Röhren-**2-Kreis**-Hochleistungsempfänger nur für Wechselstrom. Holzgehäuse, vollkommener Fadingausgleich, automatische Lautstärkeregelung. **Skalen-Schnellgang mit Stummabstimmung**. Neuer dynam. HW-Lautsprecher mit 5facher Leistung.

Granat (nur für Wechselstrom)
Apparat mit Röhren RM **254.-**
Röhrenbestückung: AH 1, AC 2, AF 3, AB 2, AL 1, AZ 1



Super 36 W

3 Röhren-**6-Kreis-Super** nur für Wechselstrom. Holzgehäuse, Fadingausgleich auch auf Kurzwellen. Lautstärke-Schwankungen bei Fernempfang gibt es nicht mehr. Hochfrequenzlitzten-Eisenspulen, regelbare Hochfrequenzstörblende, niederfrequenter Lautstärkeregl. Tonblende. Neuer dynamischer HW-Lautsprecher mit 5facher Leistung.

Super 36 W (nur für Wechselstrom)
Apparat mit Röhren RM **258.-**
Röhrenbestückung: AK 1, RENS 1294, AB 1, RES 964, RGN 1064



Graetzor 34 G III

4 Röhren-**7-Kreis-Hexoden-Super** für Allstrom-Holzgehäuse. Kann ohne Röhrenwechsel und ohne Umschaltung an Gleich- und Wechselstrom betrieben werden. Ungewöhnlich hohe **Fernempfangsleistung!** 20 Mikrovolt Empfindlichkeit! 9 KHz Trennschärfe! 5 millionenfache Gesamtverstärkung! Mit allen Schikanen, wie Tonblende, Störblende, Kurzwellenteil usw. Neuer dynamischer HW-Lautsprecher mit 5facher Leistung.

Graetzor 34 G III (für Wechsel- und Gleichstrom)
Apparat mit Röhren RM **340.-**
Röhrenbestückung: RENS 1834, RENS 1894, RENS 1884, BL 2



Wilhelm Reuter Rundfunk-Großhandlung Magdeburg

Körting

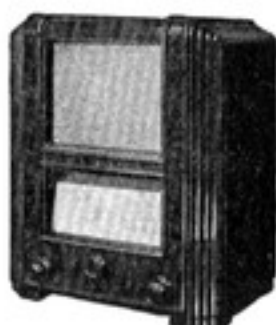


Welf

2 Röhren **Einkreis** Empfänger mit Rückkopplung für Wechselstrom **oder** Allstrom. Preßstoffgehäuse, eingebauter Sperrkreis für mittlere Wellen mit Feineinstellung, Klangregler, Skala mit 77 Stationsnamen, dynam. Lautsprecher.

Welf R 2102 W (nur für Wechselstrom)
Apparat mit Röhren RM **175.-**
Röhrenbestückung: RENS 1284, RENS 1374 d, RGN 1064

Welf R 2102 GW (für Allstrom)
Apparat mit Röhren RM **195.-**
Röhrenbestückung für **Gleichstrom**: CF 7, CL 2 und Regelröhre: 110-150 Volt EU X od. 200-250 Volt EU IX
Bei **Wechselstrom** Gleichrichterkolben CY 1 erforderlich. **Mehrpreis RM 8.-**



Phöbus

2 Röhren **Einkreis-Bandfilter** Empfänger mit Rückkopplung **nur** für Wechselstrom. Preßstoffgehäuse, Sperrkreis bei Bedarf aufsteckbar, Klangregler, Skala mit 77 Stationsnamen, dynamischer Lautsprecher.

Phöbus RB 2202 W (nur für Wechselstrom)
Apparat mit Röhren RM **195.-**
Röhrenbestückung: RENS 1284, RENS 1374 d, RGN 1064
Mehrpreis für Sperrkreis RM **6.-**



Adeling

2 Röhren **2-Kreis** Empfänger mit Rückkopplung **nur** für Wechselstrom. Preßstoffgehäuse, Sperrkreis bei Bedarf aufsteckbar, Klangregler, genau geeichte Skala mit 77 Stationsnamen, Tagesempfang an Hochantenne ca. 17 Sender, dynamischer Lautsprecher.

Adeling RB 2205 W (nur für Wechselstrom)
Apparat mit Röhren RM **220.-**
Röhrenbestückung: AF 7, AB 2, AL 1, RGN 1064
Mehrpreis für Sperrkreis RM **6.-**



Saxonia

3 Röhren **3-Kreis** Empfänger mit Rückkopplung für Wechselstrom **oder** Allstrom. Edelholzgehäuse, vierstufige Bandbreitenregelung, praktisch Einknopfbedienung, Klangregler, genau geeichte Skala mit 87 Stationsnamen, bringt abends an Hochantenne fast alle Europasender, dynamischer Lautsprecher.

Saxonia RB 3300 W (nur für Wechselstrom)
Apparat mit Röhren RM **255.-**
Röhrenbestückung: AF 3, AF 7, AL 1, RGN 1064

Saxonia RB 3300 GW (für Allstrom)
Apparat mit Röhren RM **286.-**
Röhrenbestückung für **Gleichstrom**: CF 3, CF 7, CL 2 und Regelröhre: 110-150 Volt EU X od. 200-250 Volt EU IX
Bei **Wechselstrom** Gleichrichterkolben CY 1 erforderlich. **Mehrpreis RM 8.-**



Band-Selektor

4 Röhren **6-Kreis-Heimsuper** **nur** für Wechselstrom. Edelholzgehäuse, optimaler Schwundausgleich, Störsperrung, Klangregler, genau geeichte Skala mit 104 Stationsnamen, vollkommene Einknopfbedienung, dynam. Lautsprecher.

Band-Selektor SB 3330 W (nur für Wechselstrom)
Apparat mit Röhren RM **285.-**
Röhrenbestückung: AK 2, AF 3, AB 2, AL 1, RGN 1064



Wir prüfen alle Fabrikate und Typen

und empfehlen Ihnen objektiv nur das Beste

Körting



Supra-Selektor

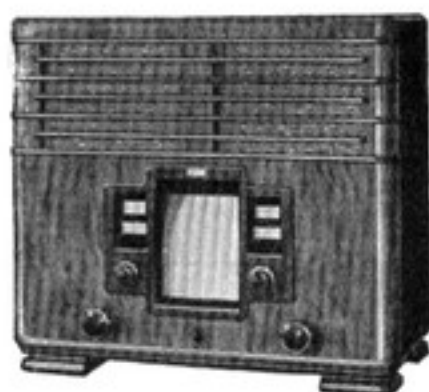
4 Röhren-**7-Kreis-Großsuper** für Wechselstrom oder Allstrom. Edelholz-Gehäuse, Kurzwellenteil (bringt auch Überseesender), maximaler Schwundausgleich, Störsperre, Empfindlichkeitsregler, Klangregler, vollkommene Einknopfbedienung, genau geeichte Stationsskala mit 124 Stationen, Abstimm-meter, dynamischer Lautsprecher.

Supra-Selektor SB 4345 W (nur für Wechselstrom): Apparat mit Röhren RM **370.-**

Röhrenbestückung: ACH 1, RENS 1294, RENS 1284, AB 1, RES 964, RGN 1064

Supra-Selektor SB 4345 GW (für Allstrom) Apparat mit Röhren RM **415.-**

Röhrenbestückung: CK 1, CP 3, CP 7, CB 1, CL 2 und Regelröhre 110-120 Volt: keine, 150-180 Volt: EU X, 190-250 Volt: EU VIII. — Bei Wechselstrom Gleichrichterkolben CY 1 erforderlich. Mehrpreis RM 8.-



Ultramar

7 (11) Röhren-**9-Kreis-Luxussuper** nur für Wechselstrom. Edelholz-Gehäuse, Kurzwellenteil (bringt viele Überseesender), vollkommener Schwundausgleich, Störsperre, Klangregler, vollkommene Einknopfbedienung, All-Optik-Skala mit 150 Stationennamen, Optikator, 2 dynamische Lautsprecher.

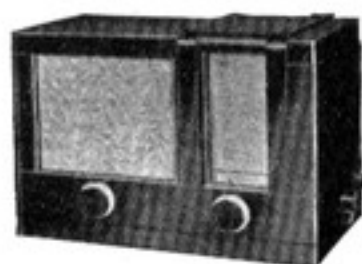
Ultramar SB 7360 W (nur für Wechselstrom) Apparat mit Röhren RM **580.-**

Röhrenbestückung: 2 x AH 1, AF 3, ABC 1, 3 x AC 2, 2 x RE 604, 2 x RGN 1064

Dieses Gerät ist auch mit Türen in Schatullenform lieferbar.

Apparat mit Röhren RM **700.-**

Loewe

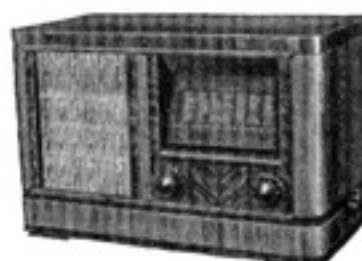


Gildemeister

2 Stufen-**Einkreis**-Empfänger für Allstrom (Wechsel- und Gleichstrom ohne Umschaltung). Preßstoff- oder Holzgehäuse, verlustfreier Ultraabstimmkreis mit hochwertigen Eisenkernspulen, umschaltbarer Siebkreis für Mittel- und Langwellen, beleuchtete Stationsskala, Tonblende, Rückkopplung, Lautstärkereglung, dynamischer Lautsprecher.

Gildemeister GW (für Allstrom) Preßstoffgehäuse: Apparat mit Röhren . . . RM **175.-**

Holzgehäuse: Apparat mit Röhren . . . RM **188.50**
Röhrenbestückung: WG 34, 26 NG



Patrizier

4 Röhren-**6-Kreis-Superhet** für Allstrom (Wechsel- und Gleichstrom ohne Umschaltung). Edelholzgehäuse, Kurzwellenteil mit höchster Empfindlichkeit, verlustarme Abstimmkreise mit Eisenkernspulen, eingebaute Störsperre, wirksamer Fadingausgleich, Tonblende, hochwertiger dynamischer Lautsprecher.

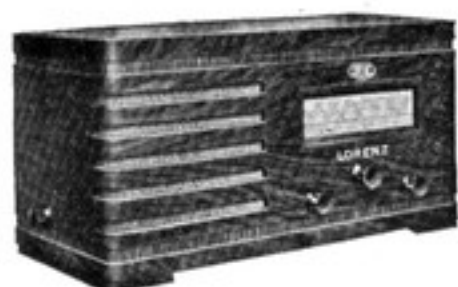
Patrizier GW (für Allstrom) Apparat mit Röhren RM **312.50**

Röhrenbestückung: WG 35, WG 36, 26 NG



Wilhelm Reuter Rundfunk-Großhandlung Magdeburg

Lorenz



Tonmeister

2 Röhren-**Einkreis**-Empfänger für Wechselstrom oder Allstrom. Edelholzgehäuse in Flachbauform, geeichte Vollsichtskala mit ca. 50 Stationsnamen, Klangfärber, neuartige Tonveredelung, Eisenkernspulen, Sperrkreis mit Feineinstellung, dynamischer Lautsprecher.

Tonmeister W (nur für Wechselstrom)
Apparat mit Röhren . . . RM **160.75**

Röhrenbestückung: RENS 1284, RENS 1374 d,
RGN 1064

Tonmeister GW (für Allstrom)
Apparat mit Röhren . . . RM **183.-**

Röhrenbestückung: CF 7, CL 2, CY 1

Konzertmeister

3 Röhren-**2-Kreis**-Empfänger für Wechselstrom oder Allstrom. Edelholzgehäuse in Flachbauform, indirekt beleuchtete Großsichtskala, Eisenkernspulen mit Hochfrequenzlitze, verlustarmer Sperrkreis, eingebaute Lichtantenne, große Reichweite und Trennschärfe, Großflächen-Lautsprecher mit neuartiger Tonführung, deshalb wunderschöne Wiedergabe.

Konzertmeister W (nur für Wechselstrom)
Apparat mit Röhren . . . RM **237.-**

Röhrenbestückung: AF 3, AF 7, AL 1, AZ 1

Konzertmeister GW (für Allstrom)
Apparat mit Röhren . . . RM **256.-**

Röhrenbestückung: CF 3, CF 7, CL 2, CY 1



Dirigent

4 Röhren-**7-Kreis-Super** für Wechselstrom oder Allstrom. Edelholzgehäuse, Lorenz-Synchronleuchtskala mit Grob- und Feineinstellung und automatischem Farbenlichtwechsel. Glimmlicht-Anzeiger für geräuschlose, genaue Sendereinstellung, Kurzwellenteil, Eisenkernspulen mit Hochfrequenzlitze. Gleichmäßiges Arbeiten des Oszillator-Kreises durch besondere Dreipolröhre. Gleichbleibende Lautstärke durch zwei fadinggesteuerte Verstärkerstufen. Hohe Klangqualität und Aussteuerfähigkeit durch Verwendung einer Doppel-Zweipolröhre und einer Kraft-Endstufe. Eingebaute Lichtantenne. Dynam. Lautsprecher.

Dirigent KW (nur für Wechselstrom)
Apparat mit Röhren . . . RM **338.-**

Röhrenbestückung: 2x AH 1, AB 2, AC 2,
AF 7, AL 1, AZ 1

Dirigent KGW (für Allstrom)
Apparat mit Röhren . . . RM **375.-**

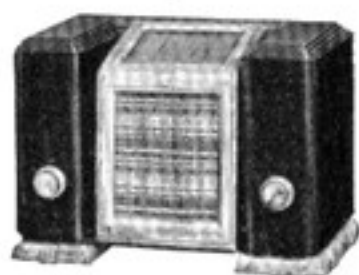
Röhrenbestückung: CK 1, CH 1, CB 2, CF 7,
CL 2, CY 1



Wir finanzieren Ihre Teilzahlungs-Geschäfte
und liefern Ihnen kostenlos unsere Einheits-Formulare für alle Fabrikate

Lumophon

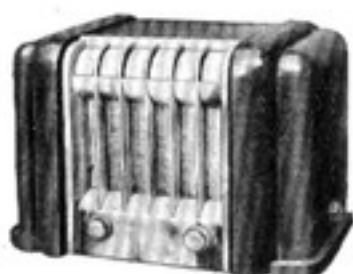
Markgraf



2 Röhren-Einkreis-Empfänger für Wechselstrom oder Gleichstrom. Zweifarbiges Edelpreßstoffgehäuse, 100%ige Punkteichung, blickliegende Skala, Ton- und Störblende, große Empfindlichkeit u. Lautstärke, dynam. Lautsprecher. **Lieferung nur solange Vorrat reicht!**

Markgraf W (nur für Wechselstrom)
Apparat mit Röhren RM **129.-**
Röhrenbestückung: RENS 1234, AB 1, RES 374, RGN 564
Mehrpreis für Sperrkreis RM 5.-

Markgraf G (nur für Gleichstrom)
Apparat mit Röhren RM **129.-**
Röhrenbestückung: RENS 1834, BL 2, BB 1
Spezialausführung für pulsierenden Gleichstrom RM 134.-
Mehrpreis für Sperrkreis RM 5.-



Erbgraf

2 Röhren-2-Kreis-Empfänger nur für Wechselstrom. Zweifarbiges Edelpreßstoffgehäuse, Turbinenskala, eingebauter Sperrkreis, Fadingregulierung, Ton- und Störblende, dynam. Lautsprecher. **Lieferung nur solange Vorrat reicht!**

Erbgraf W (nur für Wechselstrom)
Apparat mit Röhren RM **209.50**
Röhrenbestückung: RENS 1234, AB 1, RES 964, RGN 1064

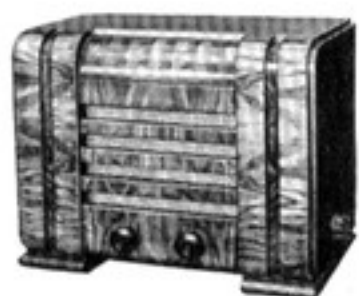


Edler

3 Röhren-2-Kreis-Empfänger in Geradeausschaltung für Wechselstrom oder Allstrom. Edelholzgehäuse, Turbinenskala, 100%iger Fadingausgleich, Leistung, Trennschärfe und Wiedergabe sehr gut, dynamischer Lautsprecher.

Edler W (nur für Wechselstrom)
Apparat mit Röhren RM **233.50**
Röhrenbestückung: AH 1, AC 2, AL 1, AZ 1

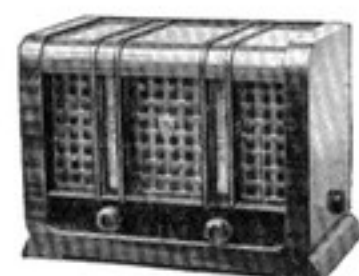
Edler GW (für Allstrom)
Apparat mit Röhren RM **252.75**
Röhrenbest. für 110-125 V Gleichstrom: CH 1, CF 7, CL 2
bei 150-240 V Gleichstrom: Mehrpreis für C 1 RM 3.10
bei Wechselstrom: Mehrpreis für CY 1 RM 8.-
Mehrpreis für Sperrkreis RM 5.-



Kurfürst

3 Röhren-Superhet-Empfänger nur für Wechselstrom. Holzgehäuse, viergliedrige Filterkette, übersichtliche Turbinenskala, gute Fadingregulierung, Kunstschaltung, dynamischer Lautsprecher.

Kurfürst W (nur für Wechselstrom)
Apparat mit Röhren RM **278.-**
Röhrenbestückung: AK 1, RENS 1234, RES 964, AB 1, RGN 1064



Landgraf

3 Röhren-Superhet-Empfänger in Geradeausschaltung für Wechselstrom oder Allstrom. Edelholzgehäuse, neuartige Elevatorskala, dynamischer Lautsprecher.

Landgraf W (nur für Wechselstrom)
Apparat mit Röhren RM **288.25**
Röhrenbestückung AK 2, AF 7, AB 2, AL 1, AZ 1

Landgraf GW (für Allstrom)
Apparat mit Röhren RM **304.75**
Röhrenbest. f. 110-125 V Gleichstr. CK 1, CF 7, CB 2, CL 2
bei 150-240 V Gleichstrom: Mehrpreis für C 1 RM 3.10
bei Wechselstrom: Mehrpreis für CY 1 RM 8.-
Mehrpreis für Kurzwellenteil RM 10.-



Wilhelm Reuter Rundfunk-Großhandlung Magdeburg

Mende



169/35

2 Röhren-**Einkreis**-Fernempfänger für Wechselstrom **oder** Allstrom. Preßstoffgehäuse, abc-Skala, Lautstärkeregl. Tonblende, eingebauter Sperrkreis, dynamischer Hochleistungs-Lautsprecher.

169 W (nur für Wechselstrom)
Apparat mit Röhren RM **169.-**
Röhrenbestückung: RENS 1284, RES 964, RGN 1064

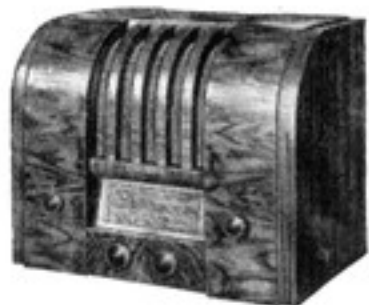
169 GW (für Allstrom)
Apparat mit Röhren RM **190.-**
Röhrenbestückung: CF 7, CL 2, CY 1
Widerstandsröhre 110-130 Volt Gleichstrom EU X
" 200-240 " " EU VI



215

2 Röhren-**2-Kreis**-Fernempfänger **nur** für Wechselstrom. Preßstoffgehäuse, Reflexschaltung, abc-Skala, Lautstärkeregl. Tonblende, hohe Trennschärfe, dynamischer Hochleistungs-Lautsprecher.

215 W (nur für Wechselstrom)
Apparat mit Röhren RM **215.-**
Röhrenbestückung: RENS 1294, AB 1, RENS 1374d,
RGN 1064
Mehrpreis für Spezialsperkreis RM 5.-



245

3 Röhren-**2-Kreis**-Fernempfänger **nur** für Wechselstrom. Edelholz-Gehäuse, abc-Skala, Lautstärke-regulierung, Tonblende, eingebauter Sperrkreis, Groß-dynamo-Lautsprecher.

245 W (nur für Wechselstrom)
Apparat mit Röhren RM **245.-**
Röhrenbestückung: AF 3, AF 7, AL 1, AZ 1



278

3 Röhren-**4-Kreis-Oktoden-Superhet** für Wechselstrom **oder** Allstrom. Preßstoffgehäuse, abc-Skala, variabler Klangfarbenregler, Schwundausgleich, geringste Störanfälligkeit, Großdynamo-Lautsprecher.

278 W (nur für Wechselstrom)
Apparat mit Röhren RM **278.-**
Röhrenbestückung: AK 1, RENS 1284, AB 1, RES 964,
RGN 1064

278 GW (für Allstrom)
Apparat mit Röhren RM **310.-**
Röhrenbestückung: CK 1, CF 7, CB 1, CL 2, CY 2
Widerstandsrohr EU 1220

Reiter

Unser Kundendienst-Laboratorium

prüft und repariert für Sie alle Fabrikate und Typen

Mende



355

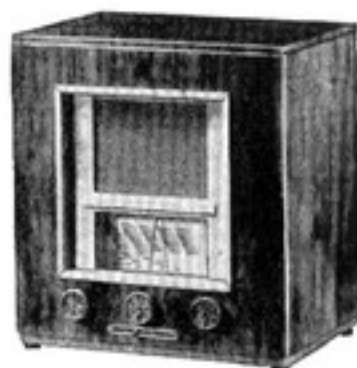
5 Röhren-**Groß-Superhet** nur für Wechselstrom. Elegantes Edelholzgehäuse, indirekt beleuchtete abc-Skala, Klangfarbenregler, doppelte Fadingregulierung, lautlose Einstellung, Glimmanzeiger, stark regulierbare Endleistung, hochwertiges Kurzwellenteil, Großdynamo-Lautsprecher.

355 W (nur für Wechselstrom)
Apparat mit Röhren RM **355.-**

Röhrenbestückung: AH 1, AC 2, AF 3, AB 1,
AF 7, AL 2, AZ 1

Neufeldt & Kuhnke

Nordmark 158



Nordmark 158

2 Röhren-**Einkreis**-Empfänger nur für Wechselstrom. Kaukasisches Nußbaum-Gehäuse mit Vogelaugenahorn-Einsatz, verlustarme Schwingungskreise, variable Antennenkopplung für Bandfilter und Direktempfang, Tonblende, Vollsichtskala, Kurzwellenteil, dynamischer Lautsprecher.

Nordmark 158 (nur für Wechselstrom)
Apparat mit Röhren RM **158.-**

Röhrenbestückung: AF 7, AL 1, AZ 1

Nordmark 326 GW

3 Röhren-**2-Kreis**-Empfänger für Allstrom. Edelholz-Gehäuse mit Vogelaugenahorn-Einsatz. Hoch- und niederfrequente Lautstärkeregulierung, Entbrummer, Tonblende, Vollsichtskala, dynamischer Lautsprecher.

Nordmark 326 GW (für Allstrom)
Apparat mit Röhren **Preis auf Anfrage.**

Röhrenbestückung: CF 3, CF 7, CL 2, CY 1, EU VI



Nordmark-Telefon-Super

Nordmark-Telefon-Super

4 Röhren-**4-Kreis-Oktoden**-Superhet nur für Wechselstrom. Kaukasisches Nußbaum-Gehäuse mit Vogelaugenahorn-Einsatz, automatischer Schwundausgleich, Tonblende, niederfrequente Lautstärke-regulierung, neuartige automatische Stationseinstellung durch Telefon-Wählerscheibe. Kein Drehkondensator, sondern umschaltbare Festkondensatoren auf keramischem Material. Dynamischer Lautsprecher.

Nordmark-Super (nur für Wechselstrom)
Apparat mit Röhren RM **348.-**

Röhrenbestückung: AK 2, AH 1, AF 7, AL 2, :
AZ 1, AB 2



Wilhelm Reuter Rundfunk-Großhandlung Magdeburg

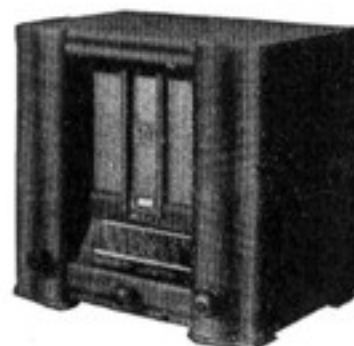
Nora



Undine 3 und 4



Noracord Undine 4



Aida



Egmont

Undine 3

2 Röhren-**Einkreis**-Empfänger für Wechselstrom oder Allstrom. Edelholzgehäuse, eingebaute Lichtantenne, regelbare Tonblende, Lautstärkereglер, Schwarz-weiß-Linear-Skala, gute Trennschärfe, frequenzunabhängige Rückkopplung, Sperrkreis für Mittelwellen, dynamischer Lautsprecher.

Undine 3 W 203 L (nur für Wechselstrom)
Apparat mit Röhren RM **169.-**
Röhrenbestückung: AF 7, RENS 1374 d, AZ 1

Undine 3 GW 203 L (für Allstrom)
Apparat mit Röhren RM **187.75**
Röhrenbestückung: CF 7, CL 2
Mehrpreis für Langwellen-Sperrkreis RM 3.-
Mehrpreis für Gleichrichterröhre CY 1 RM 8.-

Undine 4

Wie Undine 3, jedoch mit Freischwinger-Lautsprecher, ohne Sperrkreis.

Undine 4 W 204 L (nur für Wechselstrom)
Apparat mit Röhren RM **144.75**
Röhrenbestückung: AF 7, RES 164, RGN 564

Undine 4 GW 204 L (für Allstrom)
Apparat mit Röhren RM **166.50**
Röhrenbestückung: CF 7, CL 1
Mehrpreis für Gleichrichterröhre CY 1 RM 8.-
Mehrpreis für Sperrkreis „Uhe“ RM 5.-
Mehrpreis für Sperrkreis für 2 Wellenbereiche RM 6.50

Noracord Undine 4

Musiktruhe mit elektrischem Schallplatten-Laufwerk, Empfänger wie Undine 4.

Noracord Undine 4 W 204 (nur für Wechselstrom)
Apparat mit Röhren RM **214.75**

Noracord Undine 4 GW 204 (für Allstrom)
Apparat mit Röhren RM **236.50**

Aida*

3 Röhren-**2-Kreis**-Empfänger für Wechselstrom oder Allstrom. Edelholzgehäuse, keine Rückkopplung, daher Einknopfbedienung, Tonblende, eingebauter Sperrkreis Netzstörerschutz, dynamischer Lautsprecher. Bei Wechselstrom: Lautstärkenautomatik und Schattensvisier.

Aida W 322 L (nur für Wechselstrom)
Apparat mit Röhren RM **235.50**
Röhrenbestückung: 2 x AF 7, AL 1, AZ 1

Aida GW 322 L (für Allstrom)
Apparat mit Röhren RM **253.50**
Röhrenbestückung: CF 3, CF 7, CL 2
Mehrpreis für Gleichrichterröhre CY 1 RM 8.-

Egmont*

4 Röhren-**6-Kreis-Superhet** für Wechselstrom oder Allstrom. Flaches Edelholz-Stilgehäuse, 4 Zwischenfrequenz-Bandfilterkreise, eingebaute Lautstärkenautomatik, Schattensvisier, dynamischer Lautsprecher.

Egmont W 451 L (nur für Wechselstrom)
Apparat mit Röhren RM **317.25**
Röhrenbestückung: AK 2, AF 3, AB 2, AC 2, AL 1, AZ 1

Egmont GW 451 L (für Allstrom)
Apparat mit Röhren RM **349.75**
Röhrenbestückung: CK 1, CF 3, CBC 1, CL 2
Mehrpreis für Gleichrichterröhre CY 1 RM 8.-

* Die Nora-Geräte Aida und Egmont werden auch als Musiktruhe mit eingebautem elektrischen Laufwerk, Spezial-Tonarm und Tonregler geliefert. Mehrpreis . . . RM 80.-

Reister

Wir beraten Sie unverbindlich

in allen Fachfragen und arbeiten bereitwilligst Spezial-Angebote aus

Owin



Kadett

2 Röhren-**Einkreis**-Empfänger nur für Wechselstrom. Preßstoff-Gehäuse in Nußbaummaserung, Linearskala mit Schattenzeiger, Tonblende, Doppelsperrkreis, sehr große Fernempfangsleistung und Trennschärfe, einfache Bedienung, schöne Wiedergabe, dynam. Lautsprecher.

Kadett L 111 W (nur für Wechselstrom)
Apparat mit Röhren RM **157.75**

Röhrenbestückung: AF 7, AL 1, AZ 1



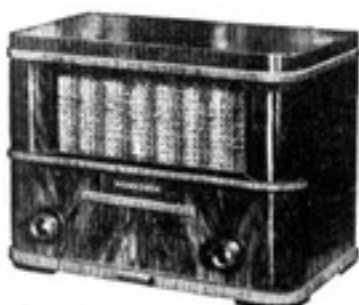
Adjutant

3 Röhren-**2-Kreis**-Empfänger nur für Wechselstrom. Preßstoff-Gehäuse in Nußbaummaserung, Linearskala mit Schattenzeiger, Tonblende, dynamischer Lautsprecher. Der billigste vollwertige Zweikreiser mit guter Leistung und Trennschärfe und sehr schöner Wiedergabe.

Adjutant L 122 W (nur für Wechselstrom)
Apparat mit Röhren RM **217.50**

Röhrenbestückung: AF 3, AF 7, AL 1, AZ 1

Mehrprijs für Sperrkreis für Mittel- und Langwellen RM 6.—



Kapitän

3 Röhren-**2-Kreis**-Empfänger für Wechselstrom oder Allstrom. Nußbaum-Gehäuse, Einknopfbedienung, moderne abc-Skala mit Sendenamenprojektion, vierstufige Tonblende, Doppelsperrkreis, dynamischer Lautsprecher.

Kapitän L 133 W (nur für Wechselstrom)
Apparat mit Röhren RM **234.50**

Röhrenbestückung: AF 3, AF 7, AL 1, AZ 1

Kapitän L 133 GW (für Allstrom)
Apparat mit Röhren RM **255.50**

Röhrenbestückung: CF 3, CF 7, CL 2, CY 2

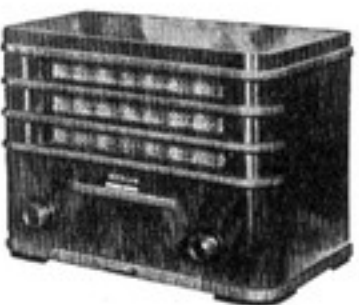
Mehrprijs für Eisenwasserstoffwiderstände (Regelröhren)

für 110 Volt Gleichstrom U 2020 RM 2.10

für 125—160 Volt Gleichstrom EU X RM 4.—

für 185—250 Volt Gleichstrom EU IX RM 4.—

für 200—310 Volt Gleichstrom EU VI RM 4.—



General

4 Röhren-**3-Kreis**-Empfänger nur für Wechselstrom. Nußbaum-Gehäuse, moderne abc-Skala mit Sendenamenprojektion, vierstufige Tonblende, Stummabstimmung, Wellenwaage zur optischen Stationseinstellung, dynamischer Lautsprecher.

General L 144 W (nur für Wechselstrom)
Apparat mit Röhren RM **283.25**

Röhrenbestückung: 2×AF 3, AB 2, AF 7, AL 1, AZ 1



Wilhelm Reuter Rundfunk-Großhandlung Magdeburg

Philips



Hamburg D 43 perm.

3 Röhren-**2-Kreis**-Geradeaus-Empfänger nur für Wechselstrom. Steingrau-mattiertes Holzgehäuse, Tonblende, Mittel- und Langwellen-Sperrkreis, Licht-Antenne, Entbrummer, Rückkopplung, vorbildliche Fernempfangs-Leistung und Trennschärfe, wunderschöne Wiedergabe, geringer Stromverbrauch, perm.-dynamischer Lautsprecher.

Hamburg D 43 perm. (nur für Wechselstrom)
Apparat mit Röhren RM **238.-**
Röhrenbestückung: AF 3, AF 7, AL 1, AZ 1



Hamburg D 43

3 Röhren-**2-Kreis**-Geradeausempfänger für Wechselstrom oder Allstrom. Nußbaumpoliertes Gehäuse, Tonblende, Rückkopplung, dynamischer Lautsprecher.

Hamburg D 43 W (nur für Wechselstrom)
Apparat mit Röhren RM **232.-**
Röhrenbestückung: 2 x H 4128 D, L 496 D, G 1064
Mehrpreis für Doppelsperrkreis RM 7.-

Hamburg D 43 GW (für Allstrom)
Apparat mit Röhren und
Doppelwellensperrkreis RM **258.-**
Röhrenbestückung: CF 3, CF 7, CL 2, CY 1



Aachen D 45

4 Röhren-**6-Kreis-Superhet** nur für Wechselstrom. Nußbaumpoliertes Holzgehäuse, Tonblende, Flutlichtskala, Wellenwaage, geräuschlose Abstimmung, Kurzwellenteil, perm.-dynamischer Lautsprecher.

Aachen D 45 W (nur für Wechselstrom)
Apparat mit Röhren RM **317.50**
Röhrenbestückung: AK 1, H 4129 D, AB 1,
H 4128 D, L 496 D, G 1064

Aachen D 46

4 Röhren-**6-Kreis-Superhet** nur für Wechselstrom. Langgestrecktes Nußbaum-Gehäuse, variable Tonblende, automatischer Krachtötter, Stummabstimmung, Lichtantenne, Schwundausgleich, perm.-dynamischer Lautsprecher.

Aachen D 46 (nur für Wechselstrom)
Apparat mit Röhren RM **330.-**
Röhrenbestückung: AK 2, AF 3, AB 2, AF 7,
AL 2, AZ 1

Die bedeutendsten Fachgeschäfte arbeiten mit uns,
auch Sie werden zufrieden sein

Saba



212 WL

3 Röhren-Bandfilter-Empfänger nur für Wechselstrom. Preßstoffgehäuse, Vorkreis, entdämpfter Hochfrequenzkreis, aperiodische Hochfrequenzverstärkung, genau geeichte Skala, außerordentlich große Trennschärfe, guter Fernempfang, eingebauter dynamischer Lautsprecher.

Saba 212 WL (nur für Wechselstrom)
Apparat mit Röhren RM **169.-**
Röhrenbestückung: RENS 1284, REN 914, RES 164,
RGN 1054

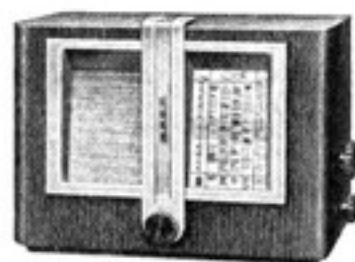
Lieferung nur solange Vorrat reicht!



333

3 Röhren-2-Kreis-Empfänger nur für Wechselstrom. Edelholzgehäuse in Flachbauform, Saba-Länderskala, Normalsendereinstellung verbunden mit Schnellstarter, Rückkopplung, Tonblende, mit eingebautem Doppel-Parabol-Dynamik-Lautsprecher.

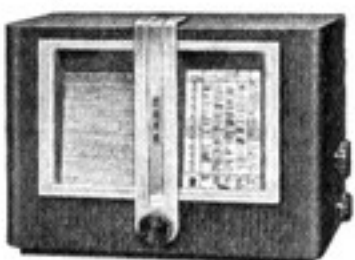
333 WL (nur für Wechselstrom)
Apparat mit Röhren RM **225.50**
Röhrenbestückung: 2 x AF 7, AL 1, AZ 1
Mehrpreis für aufsteckbaren Sperrkreis RM 5.-



336

Derselbe Empfänger wie 333 WL, jedoch für Allstrom.

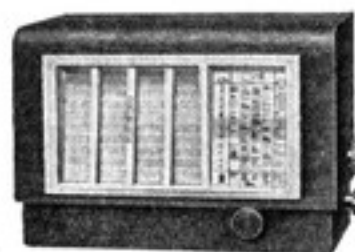
336 GW (für Allstrom)
Apparat mit Röhren RM **269.50**
Röhrenbestückung: 2 x CF 7, CL 2, CY 2
Mehrpreis für aufsteckbaren Sperrkreis RM 5.-



335

3 Röhren-3-Kreis-Bandfilter-Geradeusempfänger nur für Wechselstrom. Edelholzgehäuse in Flachbauform, Saba-Länderskala, Normalsendereinstellung verbunden mit Schnellstarter, Lautstärke-Automatik und Genauigkeits-Anzeiger, Fading-Ausgleich, Rückkopplung, eingebauter Doppel-Parabol-Dynamik-Lautsprecher.

335 WL (nur für Wechselstrom)
Apparat mit Röhren RM **255.25**
Röhrenbestückung: AH 1, AF 7, AB 2, AL 1, AZ 1
Mehrpreis für aufsteckbaren Sperrkreis RM 5.-



530

4 Röhren-Superhet-Empfänger nur für Wechselstrom. Edelholzgehäuse in Flachbauform, Saba-Großsicht-Länderskala, Normalsendereinstellung verbunden mit Schnellstarter, weitreichende Lautstärkeautomatik, Genauigkeits-Anzeiger, eingeb. Doppel-Parabol-Dynamik-Lautsprecher.

530 WL (nur für Wechselstrom)
Apparat mit Röhren RM **288.-**
Röhrenbestückung: AF 3, AK 2, AF 7, AB 2, AL 1, AZ 1

531

Der gleiche Empfänger wie 530 WL, jedoch mit sehr gutem Kurzwellenteil.

531 WL (nur für Wechselstrom)
Apparat mit Röhren RM **303.-**
Röhrenbestückung wie Empfänger 530



Wilhelm Reuter Rundfunk-Großhandlung Magdeburg

Sachsenwerk



Olympia Eins

2 Röhren-**Einkreis**-Empfänger nur für Wechselstrom. Holzgehäuse, neue Eingangsschaltung zur Umschaltung von Tages- auf Abendempfang, Eisenkernspule, umschaltbarer Sperrkreis, Linearskala, dynamischer Lautsprecher.

Olympia Eins WL (nur für Wechselstrom)
Apparat mit Röhren RM **165.-**

Röhrenbestückung: RFNS 1284, RENS 1374 d, RGN 1064



Olympia Zwei (Triumph)

3 Röhren-**2-Kreis**-Empfänger nur für Wechselstrom. Edelholzgehäuse, Kinoskala, Scheibenspulen mit Eisenkern, eingebauter Sperrkreis, doppeltwirkende Lautstärke-Regelung, widerstandsgekoppelte Endstufe mit Tonblende, dynamischer Lautsprecher.

Triumph WL (nur für Wechselstrom)
Apparat mit Röhren RM **235.-**

Röhrenbestückung: RENS 1294, RENS 1284,
RENS 1374 d, RGN 1064



Olympia Super Fünf

3 Röhren-**5-Kreis-Reflex-Super** nur für Wechselstrom. Edelholz-Gehäuse, sensationelle Kinoskala, moderne Breitkreise, doppeltwirkende Lautstärkeregelung, Fadingausgleich, veränderliche Tonblende, zweifacher Entbrummer, dynamischer Hochleistungs-Lautsprecher mit außenzentrierter Spezialmembrane.

Olympia Super Fünf WL (nur für Wechselstrom)
Apparat mit Röhren RM **287.-**

Röhrenbestückung: AK 1, RENS 1284, AB 1, RES 964,
RGN 1064



Olympia Super Sechs

4 Röhren-**6-Kreis-Superhet** nur für Wechselstrom. Edelholzgehäuse, sensationelle Kinoskala mit alphabetisch geordneter Übersichtstabelle für 120 Stationen, leistungsfähiges Kurzwellenteil, moderne Breitkreise, doppeltwirkende Lautstärkeregelung, Fadingautomatik mit zweifacher Kompensation, variable Tonblende, zweifacher Entbrummer, hochwertige Isolier-Materialien, Wellenschalter m. automatischer Kontaktreinigung, dynamischer Hochleistungs-Lautsprecher mit außenzentrierter Spezialmembrane.

Olympia Super Sechs WL (nur für Wechselstrom)
Apparat mit Röhren RM **327.-**

Röhrenbestückung: AK 2, AF 3, AB 2, AF 7, AL 1, AZ 1

Reuter

Wir übernehmen die Werk-Garantie u. Reparatur
für alle von uns bezogenen fabriktneuen Geräte

Schau



Neckar

2 Röhren-Einkreis-Empfänger nur für Wechselstrom. Holzgehäuse, Ultrasteilkreis, abgestufte Antennen-Anpassung, umschaltbarer Sperrkreis, Senderkompaß-Stationsskala, besonders dimensionierter Lautsprecher.

Neckar (nur für Wechselstrom)
Apparat mit Röhren RM **142.-**
Röhrenbestückung: AF 7, RES 164, RGN 564



Bali 35

2 Röhren-Einkreis-Hochleistungsempfänger für Wechsel- oder Gleichstrom. Prachtvolles Edelholz-Gehäuse, Ultra-selektivkreis, verlustarmer Aufbau des Antennen- u. Gitterkreises, eingebauter Sperrkreis, stetige Antennenanpassung, Empfindlichkeitsregler, Kurzwellenteil, übersichtliche Linearskala, dynamischer Lautsprecher. Bali 35 ist der Einkreiser großer Leistung, guter Trennschärfe, bestechender Wiedergabe. — Lieferung nur solange Vorrat reicht!

Bali 35 WL (nur für Wechselstrom)
Apparat mit Röhren RM **142.-**
Röhrenbestückung: RENS 1284, RES 964, RGN 1064

Bali 35 GL (nur für Gleichstrom)
Apparat mit Röhren RM **133.-**
Röhrenbestückung: RENS 1818, RENS 1823d



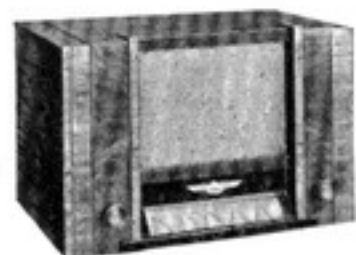
Baden

2 Röhren-2-Kreis-Hochleistungs-Empfänger für Wechsel- oder Allstrom. Preßstoff- oder Edelholz-Gehäuse, Reflexschaltung, eingebauter Sperrkreis, konstante Rückkopplung, Tonblende mit Pfeif-Filter, beleuchtete Vollsichtskala, Be-reichmelder, dynamischer Lautsprecher.

Baden WL P (nur für Wechselstrom in Preßstoff-Gehäuse)
Apparat mit Röhren RM **212.-**

Baden WL H (nur für Wechselstrom in Edelholz-Gehäuse)
Apparat mit Röhren RM **217.-**

Röhrenbestückung: RENS 1284, AB 1, RES 964, RGN 1064
Baden-Allstrom 3-Röhren 2-Kreis (für Allstrom in Edelholzgehäuse) Apparat mit Röhren RM **264.-**
Röhrenbestückung: CH 1, CF 7, CL 2, CY 1



Heidelberg

3 Röhren-3-Kreis-Empfänger nur f. Wechselstrom. Edelholzgehäuse, kontinuierlich-veränderliche Bandbreite, dadurch besonders echte Tonwiedergabe, Sperrkreis für 2 Wellen-bereiche, Tonblende mit Pfeif-Filter, guter automatischer Fadingausgleich, Vollsichtskala, dynamischer Lautsprecher.

Heidelberg (nur für Wechselstrom)
Apparat mit Röhren RM **259.-**

Röhrenbestückung: AH 1, AB 2, AF 7, AL 1, AZ 1



Schwarzwald

4 Röhren-7-Kreis-Superhet nur für Wechselstrom. Edelholzgehäuse, Tonblende, Fadingausgleich, Entbrummer, ausschaltbare Leselampe, beweglich angeordneter Senderkompaß, Bereichsanzeiger, Kraftmesser zur lautlosen Einstellung, Kurzwellenteil für Übersee-Empfang, dynamischer Lautsprecher.

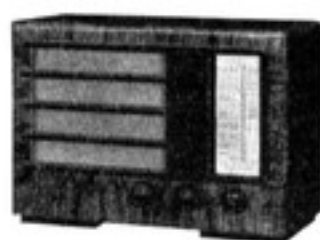
Schwarzwald (nur für Wechselstrom)
Apparat mit Röhren RM **352.-**

Röhrenbestückung: AK 2, AF 3, AB 2, AF 1, AL 1, AZ 1



Wilhelm Reuter Rundfunk-Großhandlung Magdeburg

Seibt



216

2 Röhren-**Einkreis**-Empfänger für Wechselstrom oder Allstrom. Edelholz-Gehäuse in Flachbauform, hochwertige Schwingkreisspule, Entdämpfer, Lautstärke-regelung, Lichtnetzantenne, dynamischer Lautsprecher.

216 W (nur für Wechselstrom)
Apparat mit Röhren RM **164.-**

Röhrenbestückung: AF 7, AL 1, AZ 1

216 GW (für Allstrom)
Apparat mit Röhren RM **185.-**

Röhrenbestückung: CF 7, CL 2, CY 1

Mehrpreis für Sperrkreis RM 5.-



325

3 Röhren-**2-Kreis**-Empfänger nur für Wechselstrom. Preßstoff-Gehäuse, störsicher, Entdämpfer, Lichtnetz-antenne, eingebauter Sperrkreis, Tonblende, dynamischer Lautsprecher.

325 W (nur für Wechselstrom)
Apparat mit Röhren RM **225.-**

Röhrenbestückung: RENS 1294, RENS 1284, RES 964, RGN 1064

326

3 Röhren-**2-Kreis**-Empfänger für Wechselstrom oder Allstrom. Edelholz- oder Preßstoff-Gehäuse, Flutlicht-skala mit farbigem Bereichsanzeiger.

326 WP (nur für Wechselstrom) Preßstoffgehäuse
Apparat mit Röhren RM **225.-**

326 WH (nur für Wechselstrom) Edelholzgehäuse
Apparat mit Röhren RM **235.-**

Röhrenbestückung: AF 3, AF 7, AL 1, AZ 1

Mehrpreis für Sperrkreis RM 5.-

326 GW (für Allstrom) Edelholzgehäuse
Apparat mit Röhren RM **259.-**

Röhrenbestückung: CF 3, CF 7, CL 2, CY 1

Mehrpreis für Sperrkreis RM 5.-



326, 326 S

326 S

3 Röhren-**4-Kreis-Super** nur für Wechselstrom. Edelholz- oder Preßstoff-Gehäuse, Flutlichtskala mit farbigem Bereichsanzeiger.

326 SP (nur für Wechselstrom) Preßstoffgehäuse
Apparat mit Röhren RM **267.-**

326 SH (nur für Wechselstrom) Edelholzgehäuse
Apparat mit Röhren RM **276.-**

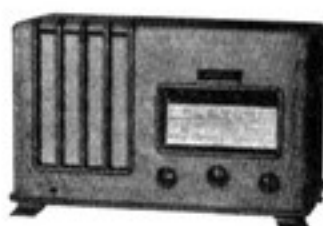
Röhrenbestückung: AK 2, AF 7, AB 2, AL 1, AZ 1

426 S

4 Röhren-**5-Kreis-Super** nur für Wechselstrom. Edelholz-Gehäuse, 2 Bandfilter, Zwischenfrequenzstör-sperre, Orts- und Fernschalter, Flutlichtskala mit farbigem Bereichsanzeiger, Einstellkontrolle, Kurzwellenteil, Skalen-antrieb mit Doppelübersetzung.

426 S (nur für Wechselstrom)
Apparat mit Röhren RM **328.-**

Röhrenbestückung: AF3, AK 2, AB 2, AC 2, AL 1, AZ 1



Reiter

Wir beraten Sie unverbindlich

in allen Fachfragen und arbeiten bereitwilligst Spezial-Angebote aus

Siemens

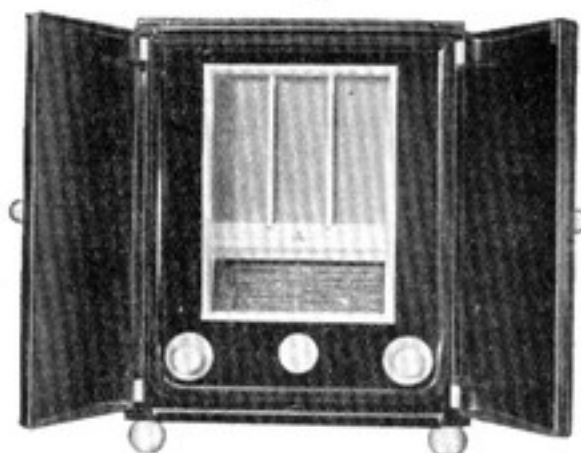


Standard

2 Röhren-**Einkreis**-Empfänger für Wechselstrom oder Allstrom. Schleiflackgehäuse in rot oder schwarz, nach Sendernamen geeichte beleuchtete Skala, Schwingspulen mit Eisenstift, Lautstärkeregler, Klangfarbenregler, Entbrummer, 2 eingebaute Sperrkreise, dynamischer Lautsprecher mit Flakomembrane.

Standard W (nur für Wechselstrom)
Apparat mit Röhren RM **165.-**
Röhrenbestückung: AF 7, RES 964, RGN 1064

Standard GW (für Allstrom)
Apparat mit Röhren RM **185.-**
Röhrenbestückung: CF 7, CL 2, CY 1

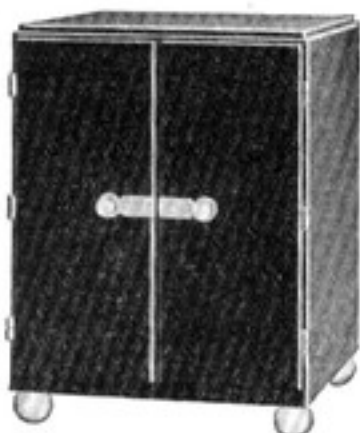


Schatulle

3 Röhren-**2-Kreis**-Empfänger für Wechselstrom oder Allstrom. Hochglanzpoliertes Preßgehäuse in Schatullenform, Flutlichtskala, Stummeinstellung, Lautstärkeregler, Klangblende, 2 Entbrummer, eingebauter Sperrkreis für Mittel- und Langwellenbereich, große Ausgangsleistung, dynamischer Lautsprecher mit Flakomembrane.

Schatulle W (nur für Wechselstrom)
Apparat mit Röhren RM **248.-**
Röhrenbestückung: RENS 1294,
RENS 1284, RES 964, RGN 1064

Schatulle GW (für Allstrom)
Apparat mit Röhren RM **279.-**
Röhrenbestückung: CF 3, CF 7, CL 2, CY 1



Groß-Super-Schatulle

4 Röhren-**7-Kreis-Superhet** für Wechselstrom oder Allstrom. Schleiflackgehäuse in Schatullenform, Großsichtskala, Stummeinstellung, automatischer Schwund- und Lautstärkeausgleich, Entbrummer, Kurzwellenteil, dynamischer Lautsprecher mit Nawi-Membrane.

Groß-Super-Schatulle W (nur für Wechselstrom)
Apparat mit Röhren RM **368.-**
Röhrenbestückung: ACH 1, RENS 1294, AB 1,
RENS 1284, RES 964, RGN 1064

Groß-Super-Schatulle GW (für Allstrom)
Apparat mit Röhren RM **418.-**
Röhrenbestückung: CK 1, CF 7, CB 1, CF 3, CL 2, CY 1

Stauffurt



LW 35

LW 35 und GWL 35

3 Röhren-**2-Kreis**-Empfänger für Wechselstrom oder Allstrom. Edelholzgehäuse, eingebauter Sperrkreis, dynamischer Lautsprecher „Makrodyn“.

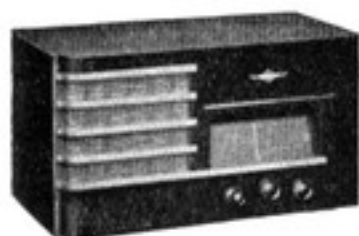
LW 35 (nur für Wechselstrom)
Apparat mit Röhren RM **227.-**
Röhrenbestückung: RENS 1294, RENS 1284, RES 964,
RGN 1064

GWL 35 (für Allstrom)
Apparat mit Röhren RM **262.-**
Röhrenbestückung: CF 7, CF 3, CL 2, CY 1, EU VI
oder bei 110-125 Volt EU X



Wilhelm Reuter Rundfunk-Großhandlung Magdeburg

Stauffurt

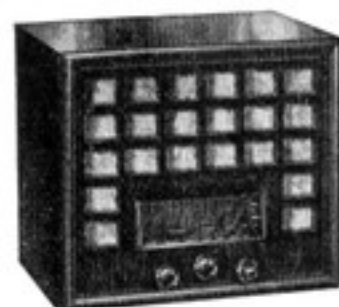


Imperial 45

4 Röhren-**Bandfilter-Superhet** nur für Wechselstrom. Edelholz-Gehäuse, Kurzwellenbereich, eingebauter dynamischer Lautsprecher „Makrodyn“.

Imperial 45 W (nur für Wechselstrom)
Apparat mit Röhren RM **324.-**

Röhrenbestückung: AK 1, RENS 1294, REN 924, RES 964, RGN 1064



Imperial 46 M

4 Röhren-**Bandfilter-Superhet** nur für Wechselstrom. Edelholzgehäuse, ganz neue Schaltungsart, Kurzwellenbereich, dynamischer Lautsprecher „Makrodyn“.

Imperial 46 M (nur für Wechselstrom)
Apparat mit Röhren RM **358.-**

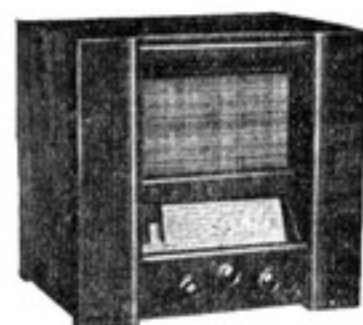
Röhrenbestückung: AK 2, AF 3, AB 2, AC 2, AL 1, AZ 1

Imperial 46 St

Das gleiche Gerät wie 46 M, jedoch als Edelholz-Schatulle ausgeführt.

Imperial 46 St (nur für Wechselstrom)
Apparat mit Röhren RM **380.-**

Röhrenbestückung wie Empfänger Imperial 46 M



Imperial 55 M

5 Röhren-**Bandfilter-Superhet** nur für Wechselstrom. Edelholz-Gehäuse, Kurzwellenbereich, eingebauter dynamischer Lautsprecher „Makrodyn“.

Imperial 55 M (nur für Wechselstrom)
Apparat mit Röhren RM **420.-**

Röhrenbestückung: 2 RENS 1294, AK 1, REN 924, RES 964, RGN 1064

Imperial 55 Tr

Das gleiche Gerät wie 55 M, jedoch ohne eingebauten Lautsprecher.

Imperial 55 Tr (nur für Wechselstrom)
Apparat mit Röhren RM **385.-**

Röhrenbestückung wie Empfänger Imperial 55 M



Imperial 55 St

Das gleiche Gerät wie 55 M, jedoch als Edelholz-Schatulle ausgeführt.

Imperial 55 St (nur für Wechselstrom)
Apparat mit Röhren RM **480.-**

Röhrenbestückung wie Empfänger Imperial 55 M

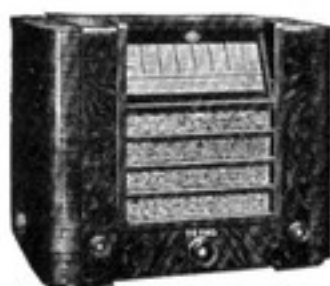
Stauffurt-Musikschränke und -Kraftverstärker mit Speziallautsprechern nach Sonderprospekten lieferbar. Unverbindliche Angebote auf Wunsch.

Reuter

Wir prüfen alle Fabrikate und Typen

und empfehlen Ihnen objektiv nur das Beste

Tefag



Tefadyn 22

2 Röhren **2-Kreis-Reflex**-Fernempfänger **nur** für Wechselstrom. Edelholzgehäuse, Synchron-Leuchtskala mit automatischem Farblichtwechsel, Hochfrequenz-eisen-Litzenspulen, Klangfarbenregler, stufenlose Empfindlichkeitsregelung, eingeb. Sperrkreis, dynamischer Konzert-Lautsprecher.

Tefadyn 22 (nur für Wechselstrom)
Apparat **mit** Röhren RM **205.50**

Röhrenbestückung: RENS 1284, RES 964, AB 1, RGN 1064

Tefadyn 32

3 Röhren **2-Kreis**-Empfänger für Wechselstrom **oder** Allstrom. Edelholzgehäuse, indirekt beleuchtete Großsicht-Skala, Eisenkernspulen mit Hochfrequenz-Litze, verlustarmer Sperrkreis, eingebaute Licht-Antenne, große Reichweite und Trennschärfe, dynamischer Lautsprecher.

Tefadyn 32 W (nur für Wechselstrom)
Apparat **mit** Röhren RM **229.50**

Röhrenbestückung: AF 3, AF 7, AL 1, AZ 1

Tefadyn 32 GW (für Allstrom)
Apparat **mit** Röhren RM **250.-**

Röhrenbestückung: CF 3, CF 7, CL 2, CY 1

Supertefadyn

4 Röhren **7-Kreis-Superhet** für Wechselstrom **oder** Allstrom. Edelholzgehäuse, Synchron-Leuchtskala mit automatischem Farbenlichtwechsel, vollkommen dämpfungsfreie Kreise, Eisenkernspulen mit Hochfrequenzlitze, Fadingausgleich, eingebaute Lichtantenne, dynamischer Lautsprecher.

Supertefadyn W (nur für Wechselstrom)
Apparat **mit** Röhren RM **318.-**

Röhrenbestückung: 2x AH 1, AB 2, AC 2, AF 7, AL 1, AZ 1

Supertefadyn GW (für Allstrom)
Apparat **mit** Röhren RM **355.-**

Röhrenbestückung: CK 1, CH 1, CB 2, CF 7, CL 2, CY 1

T.e-Ka-De



Herzog

3 Röhren **2-Kreis**-Empfänger **nur** für Wechselstrom. Edelholzgehäuse, weich einsetzende Rückkopplung, geräuschfreie Lautstärke-Regulierung, Lichtantenne, Tonblende, Linearskala, hochselektive Kreise mit Eisenspulen, Doppelsperrkreis, dynamischer Lautsprecher.

Herzog (nur für Wechselstrom)
Apparat **mit** Röhren RM **243.50**

Röhrenbestückung: AF 3, AF 7, AL 1, AZ 1



Wilhelm Reuter Rundfunk-Großhandlung Magdeburg

Röhren

Type		Normaler Verwendungszweck	Weitere Verwendungsmöglichkeiten	Preis für Valvo- bzw. Telefunker RM	Type Tungstram	Preis für Tungstram RM
Valvo	Telefunken					
Batterie-Röhren 4 Volt						
H 406	RE 074	HF+NF	O	5.25	G 407	5.25
H 406 D	RES 094	HMN	—	12. —	S 406	11. —
H 407 Spezial	RE 074 n	HF+NF	O	6. —	—	—
A 408	RE 084	ANO	—	5.25	LD 408	4.65
W 406	RE 034	HN	—	4.25	HR 406	3.75
U 409 D	RE 074 d	OM	—	9. —	—	—
Batterie-Röhren 2 Volt						
KC 1	KC 1	AHN	W	4.50	TKC 1	4.50
KL 1	KL 1	L	—	10. —	JKL 1	10. —
KP 7	KP 7	HZ	—	11.75	—	—
KP 8	KP 8	H	Z	11.75	—	—
KK 2	KK 2	MO	—	17.50	TKK 2	17.50
KB 1	KB 1	DD	—	4. —	—	—
KL 2	KL 2	L	—	12.50	TKL 2	12.50
Endröhren für Batterie- und Wechselstrom-Netzgeräte						
L 410	RE 114	L	N	5.50	P 414	4.80
L 413	RE 134	L	N	6.75	L 414	5.90
L 414	RE 124	L	—	9. —	—	—
L 415 D 4 Stifte	RES 174 d	L	—	10. —	PP 415/4	10. —
L 416 D 5 Stifte	RES 164	L	—	9. —	PP 416	8. —
L 416 D 4 Stifte	RES 164 d	L	—	9. —	PP 416/4	8. —
L 427 D	RES 374	L	—	11.50	—	—
L 496 D	RES 964	L	—	13. —	PP 4101	11.50
LK 430	RE 304	K	L	15. —	P 430	13. —
LK 460	RE 604	K	L	16.50	P 460	15.50
LK 7110	RV 258	K	—	40.50	P 41/800	40.50
LK 7115	RV 239	K	—	49.50	P 40/800	49.50
Wechselstrom-Röhren						
H 125	REN 511	HON	—	7. —	—	—
W 125	REN 501	HW	—	7. —	—	—
L 160	REN 601	L	—	10. —	—	—
H 4080 D	RENS 1204	SHF	A	13. —	AS 4100	12. —
H 4111 D	RENS 1264	HA	—	13. —	AS 4120	12. —
H 4115 D	RENS 1274	H	—	13.50	AS 4125	13.50
H 4125 D	RENS 1214	HA	—	13. —	AS 4104	12. —
H 4128 D	RENS 1284	H	—	13. —	HP 4101	12. —
H 4129 D	RENS 1294	H	—	13. —	HP 4106	12. —
A 4100	REN 1104	HO	N	12. —	—	—
A 4110	REN 804	HO	N	12. —	—	—
AN 4092	REN 904	A	NOHW	7.25	AG 495	6.50
AN 4126	REN 924	AN	—	11.50	—	—
W 4080	RENS 1254	AN	—	14. —	DS 4100	14. —
W 4110	REN 1004	W	A	12. —	AR 4101	10.50
X 4122	REN 914	AHWN	—	8.50	—	—
X 4123	RENS 1224	O	—	14.25	—	—
L 4150 D	RENS 1234	H	—	14.25	—	—
U 4100 D	RENS 1374 d	L	—	13.25	APP 4120	12. —
AP 7	REN 704 d	ANM	—	16. —	DG 4101	16. —
AP 3	AP 7	HZ	—	11.75	TAF 7	11.75
AK 2	AP 3	HZ	—	11.75	TAF 3	11.75
AH 1	AK 2	RM	O	17.50	TAK 2	17.50
ABC 1	AH 1	RM	O	12.50	TAH 1	12.50
AC 2	ABC 1	DD, N	O	13. —	TABC 1	13. —
AB 2	AC 2	HAN	O	7. —	TAC 2	7. —
AL 2	AB 2	DD	—	4. —	TAB 2	4. —
AL 1	AL 2	LK	—	16.50	TAL 2	16.50
AZ 1	AL 1	L	K	13. —	TAL 1	13. —
H 4100 D	AZ 1	G	—	6. —	—	—
AK 1	—	HZ	—	15.50	—	—
ACH 1	AK 1	M	O	17.50	MO 465	17.50
AB 1	ACH 1	M	O	17.50	—	—
LK 4140	AB 1	DD	—	4.50	DD 465	4.50
	—	L	K	39.50	—	—

Fortsetzung nächste Seite!

Erklärung der Abkürzungen:

A Audion, HF Hochfrequenz-Verstärkung, NF Niederfrequenz-Verstärkung, W Widerstands-Verstärkeröhre, L Lautsprecherröhre, K Kraftverstärkeröhre, G Gleichrichter, R Regelröhre, M Mischröhre, O Oszillator, DD Doppel-Diode.

Röhren (Fortsetzung)

Type		Normaler Verwendungszweck	Weitere Verwendungsmöglichkeiten	Preis für Valvo bzw. Telefunken RM	Type Tungstram	Preis für Tungstram RM
Valvo	Telefunken					
Gleichstrom- und Allstrom-Röhren						
H 407 Spez. Serie	RE 074 n Serie	HF	NO	6.50	—	—
A 408 Serie	RE 084 Serie	A	NO	5.75	LD 408/S	5.15
W 406 Serie	RE 034 Serie	W	A	4.75	HR 406/S	4.25
L 410 Serie	RE 114 Serie	L	N	6.—	P 414/S	5.30
L 413 Serie	RE 134 Serie	L	—	7.25	L 414/S	6.40
L 416 DS 5 Stifte	RES 164 Serie	L	K	9.50	PP 416/S	8.50
L 416 DS 4 Stifte	RES 164 d Serie	L	K	9.50	—	—
H 406 D Serie	RES C94 Serie	HF	—	12.50	S 406/S	11.50
H 406 Serie	KE 074 Serie	HA	—	5.75	G 407/S	5.75
H 1818 D	RENS 1818	HA	—	14.75	SS 2018	14.75
H 1918 D	RENS 1819	HA	—	14.75	SE 2018	14.75
H 2018 D	RENS 1820	HF	—	14.75	S 2018	14.75
H 2518 D	RENS 1884	H	—	14.75	HP 2018	14.75
H 2618 D	RENS 1894	H	—	15.50	HP 2118	15.50
A 2118	REN 1821	A	NF	10.—	R 2018	9.—
W 2418	REN 1814	AHWN	—	10.50	—	—
AN 2127	RENS 1854	AN	—	16.—	—	—
AN 2718	REN 1826	AN	—	13.25	—	—
X 2818	RENS 1824	AN	—	16.25	—	—
X 2918	RENS 1834	AN	—	16.25	—	—
L 2318 D	RENS 1823 d	L	K	15.25	PP 2018	14.—
U 1718 D	REN 1817 d	ANM	—	17.—	—	—
BCH 1	BCH 1	O	—	19.—	—	—
W 2418	REN 1814	AHWN	—	10.50	—	—
BB 1	BB 1	DD	—	4.50	DD 818	4.50
BL 2	BL 2	L	K	18.—	—	—
H 410 D Serie	—	HA	—	12.—	—	—
A 411 Serie	—	AWH	—	6.—	—	—
W 411 Serie	—	NAH	—	6.—	—	—
L 510 D Serie	—	L	K	13.—	—	—
CF 3	CF 3	RHZ	—	14.75	TCF 3	14.75
CF 7	CF 7	HZ	—	14.75	TCF 7	14.75
CK 1	CK 1	RMO	—	19.—	TCK 1	19.—
CH 1	CH 1	RMO	—	14.—	TCH 1	14.—
CC 2	CC 2	HANO	—	7.50	—	—
CBC 1	CBC 1	DD, N	—	15.—	TCBC 1	15.—
CB 1	CB 1	DD	—	5.50	—	—
CB 2	CB 2	DD	—	5.—	TCB 2	5.—
CL 1	CL 1	L	—	15.25	—	—
CL 2	CL 2	L	K	18.—	TCL 2	18.—
FZ 1	FZ 1	G	—	11.—	—	—
CY 1	CY 1	G	—	8.—	TCY 1	8.—
CY 2	CY 2	G	—	11.—	TCY 2	11.—
VC 1	VC 1	HAW	—	8.50	—	—
VL 1	VL 1	L	—	17.—	—	—
VY 1	VY 1	G	—	7.—	—	—
Auto-Radio-Röhren						
EF 1	EF 1	HZ	—	15.25	—	—
EF 2	EF 2	RHZ	—	15.25	—	—
EK 1	EK 1	RMO	—	20.—	—	—
EH 1	EH 1	RMO	—	14.50	—	—
EC 2	EC 2	HAN	O	8.—	—	—
EB 1	EB 1	DD	—	6.—	—	—
EL 1	EL 1	L	—	16.75	—	—
EC 1	EC 1	G	—	11.—	—	—

Gleichrichter-Röhren

Philips	Valvo	Telefunken	India	Rectron	Preis RM	Tungstram	Preis RM	Loewe	Preis RM
1810	G 354	RGN 354	J 1424	R 0424	4.50	V 430	3.90	10 NG	4.50
1801	G 504	RGN 504	J 2423	R 0423	5.—	PV 430	4.40	4 NG	6.—
1803	G 564	RGN 564	—	—	5.50	V 460	4.80	8 NG	6.—
1805	G 1064	RGN 1064	J 2457	R 0457	6.—	PV 4100	5.25	14 NG	6.—
506	G 1054	RGN 1054	J 2437	R 0437	6.—	PV 495	5.25	16 NG	4.50
1201	G 1503	RGN 1503	—	—	10.—	—	—	24 NG	12.—
1832	G 1404	RGN 1404	J 1481	R 0181	17.50	V 4200	15.—	26 NG	12.—
1561	G 2004	RGN 2004	—	—	11.50	PV 4200	10.—	—	—
1560	G 2005	RGN 2005	—	—	14.—	—	—	—	—
1815	G 2404	RGN 2504	—	—	20.—	PV 4201	17.50	—	—
1817	G 4004	RGN 4004	—	—	20.—	—	—	—	—

Erklärung der Abkürzungen:

A Audion. HF Hochfrequenz-Verstärkung. NF Niederfrequenz-Verstärkung. W Widerstands-Verstärkeröhre. L Lautsprecheröhre. K Kraftverstärkeröhre. G Gleichrichter. R Regelöhre. M Mischöhre. O Oszillator. DD Doppel-Diode.

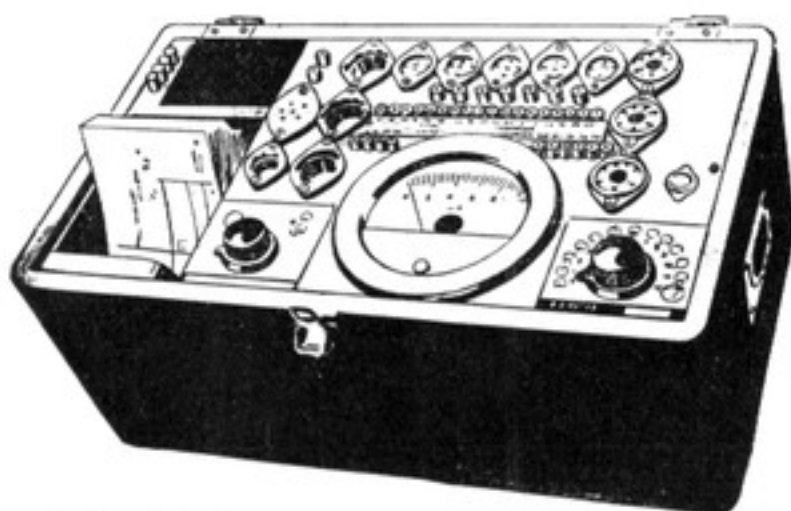
Loewe Mehrfachröhren

Bezeichnung der Röhren	Preis RM
HF 30 Fernröhre	18.—
3 NFW 3fach-Röhre	18.—
3 NFK 3fach-Röhre mit Kraftendstufe . .	19.—
3 NFL 3fach-Röhre mit Kraftendstufe . .	19.—
3 NFBat. 3fach-Röhre für Batterie . . .	18.—
3 NF Net. 3fach-Röhre für Gleichstrom	18.—
2 HMD Modulator-Doppelröhre W . . .	14.—
MO 44 Modulator-Doppelröhre G . . .	14.—
WG 33 Gleichstromröhre mit K	19.75
WG 34 Allstromröhre	19.75
WG 35 Allstromröhre	21.50
WG 36 Allstromröhre	23.75

Gleichrichter-Röhren und Widerstands-Birnen für Ladegleichrichter

Philips	Rectron	Preis RM	India	Preis RM
1010	R 33/R 220	13.50	J 160/0,2	12.—
1002	—	9.90	—	—
328	R 44	9.90	J 20/1,5	8.50
329	WE 44	3.10	—	—
—	R 1709	17.—	J 30/6	17.—
1701	R 250	18.50	J 300/0,3	15.—
—	R 1029	45.—	J 70/6	35.—
1702	R 220	16.—	J 160/0,2	12.—
1003	—	3.10	—	—
452	WE 55	3.10	—	—

Röhrenprüfgeräte



Universal-Prüfgerät für Wechselstrom-Netzbetrieb für alle auf dem Markt befindlichen Röhren, Blocks, Widerstände, Elektrolytblocks usw. Neuartige Prüfkarten für jede Röhre, die einfach aufgelegt, automatisch alle notwendigen Spannungen einschalten und der Röhre dadurch dieselben Ströme zuführen wie im Rundfunkempfänger. Daher größte Genauigkeit und absolute Zuverlässigkeit der ermittelten Werte. Der Kunde liest selbst ab!

Technische Daten:

36 verschiedene Heizspannungen von 1–200 Volt, Hilfsgitterspannungen 60, 100 und 200 Volt Gleichstrom, Anodenspannungen 60, 100 und 200 Volt Gleichstrom und 30 Volt Wechselstrom, Großes Meßinstrument 145 mm Durchmesser mit 7 Meßbereichen, Prüfschalter mit 13 Schalterstellungen, Nußbaum-Koffer mit Schloß.

Röhrenprüfgerät Modell W 10

einschließlich 200 verschiedener Prüfkarten, Prüfbefundzetteln, 1 Paar Prüftastern mit Zuleitungsschnur, Glättungsröhre **ohne** Gleichrichterröhre RM **185.— netto**
 Gleichrichterröhre RGN 2004 RM **11.50**
 Kraftverstärker-Röhren-Zusatzsockel RM **3.50 netto**
 Loewe-Röhren-Zusatz-Prüfeinrichtung mit den nötigen Prüfkarten RM **15.— netto**

Spezial-Prospekte, auch für kleinere Modelle, auf Wunsch!

Neuberger Prüfkoffer und Meßinstrumente siehe Seite 40.

Reister

Wir wollen Ihnen nicht nur etwas verkaufen,
 wir wollen Ihnen auch verkaufen helfen

Grawor-Lautsprecher



Triumph

Nußbaumgehäuse mit geschmackvoller Seidenbespannung. Freischwinger bis 2 1/2 Watt belastbar
RM 25.50



Piccolo Dynamo

Hochglanzpoliertes Nußbaumgehäuse. Spezial-Transformator für alle Endröhren. Gute Wiedergabe von Musik und Sprache.

Gleichstrom-Ausführung
(gewünschte Spannung angeben)
RM 45.—

Wechselstrom-Ausführung
mit Trockengleichrichter
RM 66.—

Permanent-Ausführung
mit neuartigem Spezial-Permanent-Stahlmagnet
RM 54.—



Sektorfar

Hochglanzpoliertes schweres Nußbaumgehäuse. Schwere, massive Ausführung, mit Sektor-Membrane und 4poligem Doppelmagnet-System. Spezial-Transformator für alle Endröhren. Belastbar bis 5 Watt
RM 75.—



Dynacord Dynamo

Geflammtes Nußbaumgehäuse mit dezent. Seidenbespannung. Spezial-Transformator für alle Endröhren. Belastbar bis 4 Watt.

Gleichstrom-Ausführung
(gewünschte Spannung angeben)
RM 60.—

Wechselstrom-Ausführung
mit Trockengleichrichter
RM 89.—

Permanent-Ausführung
mit neuartigem Spezial-Permanent-Stahlmagnet
RM 72.—

Weitere Großlautsprecher-Chassis und Kraftverstärker
Katalogseite 10 und 11



Energos Großdynamo

Bis 12 Watt belastbar. Gleichmäßig gute Wiedergabe der hohen u. tiefen Frequenzen. Spezial-Ausgangstrafo

Gleichstrom-Ausführung
(gewünschte Spannung angeben)
RM 81.—

Wechselstrom-Ausführung
mit Röhrengleichrichter ohne Röhre
RM 106.—

Mehrpreis für Gleichrichterröhre
RM 6.—



Stadiodyn Großdynamo

Bis 23 Watt belastbar. 4fache Lautstärke, plastisches Klangbild, besonders für Massenveranstaltungen geeignet.

Gleichstrom-Ausführung
(gewünschte Spannung angeben)
RM 245.—

Wechselstrom-Ausführung
mit Röhrengleichrichter ohne Röhre
RM 285.—

Mehrpreis für Gleichrichterröhre
RM 11.50

Volkslautsprecher VL 34
und Chassis Katalogseite 4

Elektrische Schalldosen



Hegra C
Klare Wiedergabe, auch für Verstärker geeignet
RM 10.—



Grawor Super
Durch Spezial-Hohlrohranker besonders breites Frequenzband. RM 10.50



Grawor Normal
auch als Schneiddose geeignet. Anschlußschelle verstellbar . . . RM 15.—



Körting 3
Klangtreu, lautstark, leistungsbeständig
RM 12.50



Grawor Universal
Sockel und Tragarm aus hochwertigem Preßstoff ohne Tonregler . . . RM 10.50
mit Tonregler . . . RM 14.—

Grawor Tonmeister
verbess. Ausführung m. automatischer Nadelhaltung RM 19.50



Grawor Accordeon
Hochleistungsmodell. Naturgetreue Wiedergabe des gesamten Frequenzbereiches, hochglanzvernickelt, drehbarer Dosenkopf
RM 22.50



Körting Excello Empfängermodell
Großer Frequenzbereich, gute Wiedergabe, mit Tonregler
RM 20.—
Verstärkermodell
mit Tonregler RM 25.—

Tonregler



Hegra A
mit Anschlusskabel,
saubere Einstellung
RM 4.50



Hegra C
mit Steckerstiften,
sonst wie Hegra A
RM 4.50



Loewe TR 195
Keine Beschneidung
des Frequenzbandes
RM 5.—

Bei Bestellung
Verwendungszweck angeben



Heliogen Modulator
für Plattenspieler oder
für Lautsprecher
RM 3.90

Sperr- und Trennkreise



Heliogen Radio-Filter
„Knock out“
zur Ausschaltung sämtlicher
störender Sender, bis 2000 m,
Bakelite-Gehäuse, arbeitet als
Sperr-, Saug- und Siebkreis.
RM 10.50



Siemens Ultra-Trennkreis
mit Sirufer-Spule und
Luftdrehkondensator.
Große Sperrwirkung.
RM 12.50



Philips 4180
Selektionskreis zur Verwendung als
Sperrkreis und als Zwischenkreis.
Geringste Dämpfung,
einfachste Bedienung.
Der Beste, den es gibt!
Ausverkaufspreis RM 13.50

Weitere Sperrkreise unter „Zubehör für Volksempfänger“ Seiten 4 und 5.

„Herko“ Glashütter Präzision-Plattenspieler

Induktions-Motoren ohne Kollektor, daher vollkommen radiostörungsfrei!

Plattenspieler



- Modell P 6** Gehäuse nußbaumpoliert, 30 cm Plattenteller mit Tuchbezug, Ton-
abnehmer mit Stütze, Ausschalter mit Momentschaltung, Nadelbecher,
mit Motor „Roland“ für Wechselstrom RM 49.80
mit Motor W 78 (mit Kraftreserve) für Wechselstrom . . . RM 54.—
mit Motor U 78 (mit Kraftres.) für Wechsel- u. Gleichstrom RM 62.—
- Modell P 8** Gehäuse nußbaumpoliert, Ausstattung wie Modell P 6, jedoch mit
selbstdenkendem Schalter und Hochleistungsmotor Typ 78
für Wechselstrom RM 57.—
für Wechsel- und Gleichstrom RM 65.—
- Modell P 9** Stabiles Nußbaumgehäuse, Ausstattung wie Modell P 6, jedoch mit selbst-
denkendem Schalter, Spezialtonarm und Hochleistungsmotor Typ 78
für Wechselstrom RM 66.—
für Gleich- und Wechselstrom RM 74.—

Motoren



- Roland** Qualitätsmotor, gleichmäßiger Lauf, einwandfreies Arbeiten,
nur für Wechselstrom RM 17.80
- W 78, U 78** Präzisionsmotor mit Kraftreserve, auch bei starken Strom-
schwankungen gleichmäßiger Lauf, typisch Glashütter Arbeit
für Wechselstrom RM 23.50
für Gleich- und Wechselstrom RM 29.80
Plattenteller dazu 25 cm, Tuchbezug RM 2.50
Plattenteller dazu 30 cm, Samtbezug RM 3.50

Reiter

Wir beliefern Sie sofort ab Lager.

Alle gängigen Fabrikate und Typen sind vorrätig

Litzen und Wachsdraht



Aluminium-Antennenlitze, Stahl-Aluminium-Antennenlitze
Allerbeste Verarbeitung, sehr gute Haltbarkeit

Abmessungen mm	Gewicht per km	Nr.	Ausführung	Preis für 100 m RM	Abmessungen mm	Gewicht per km	Nr.	Ausführung	Preis für 100 m RM
7×7×0,15	ca. 2,4 kg	5120	Aluminium	3.90	7×7×0,20	—	5170	Aluminium mit Stahleinlage	8.40
7×7×0,20	ca. 4,1 kg	5130	Aluminium	5.60	7×7×0,25	—	5180		10.90
7×7×0,25	ca. 6,5 kg	5140	Aluminium	7.40	7×7×0,30	—	5190		12.70
7×7×0,30	ca. 9,4 kg	5150	Aluminium	9.90	Lieferbar in Ringen von je 30 oder 50 Meter. Für Pappspulen Mehrpreis je RM 0.08 netto.				
7×7×0,38	ca. 15 kg	5160	Aluminium	14.20					



Umspinnene Litze

zur Selbstanfertigung von Batterieschnüren zur Verlängerung von Lautsprecherleitungen und zur Erdung von Empfängern.

- Nr. 505 einadrig . . . 100 m **6. —**
 Nr. 506 zweiadrig . . . 100 m **10.80**
 Nr. 521 einadrig, 0,75 100 m **8.20**
 Nr. 522 zweiadrig,
 2×0,75, Flach 100 m **14.50**
 Nr. 523 zweiadrig,
 2×0,75 versieilt 100 m **16.50**



Wachsdraht, Pendelschnur

Wachsdraht

vielseitige Verwendungsmöglichkeit in verschiedenen Farben lieferbar.

- Nr. 507 einadrätig . . . 100 m **1.50**
 Nr. 508 zweiadrätig . . . 100 m **3.40**

Pendelschnur

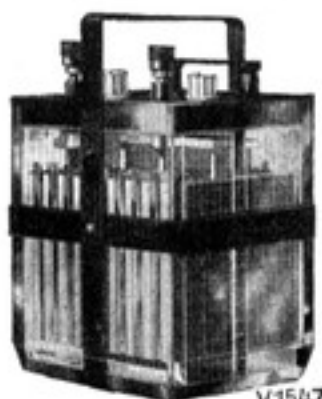
zur Installation von Schnürzupendeln, zur Verlängerung von Geräte-Zuleitungen usw.

- Nr. 511 (NPLR, 2×0,75)
 100 m **19.50**

Alle Preise für Litzen und Drähte unterliegen Schwankungen.
 Zur Berechnung gelangen die Tagespreise.

Lieferbar in Ringen von je 50 m.

Heiz-Batterien



V1547

VARTA

Type DLx einfache, solide Ausführung, 4 Volt, in Rippengläsern.

- DL x 1 25 Amp.Std., Größe 84×123×213 mm **6. —**
 DL x 2 50 Amp.Std., Größe 136×123×213 mm **10. —**
 Traggestelle aus Stahlband dazu . . . **0.40**

Type DLb der bewährte Akkumulator, 4 Volt, mit Entladeanzeiger, in Rippengläsern.

- DL b 1 25 Amp.Std., Größe 100×123×220 mm **9.50**
 DL b 2 50 Amp.Std., Größe 159×123×200 mm **13.50**
 Traggestelle aus Stahlband dazu . . . **0.40**

Heiz-Batterien **2 Volt** besonders für VE 301 B **2** auf Seite 6.



PFALZGRAF

4 Volt-Elemente ohne Träger

- Nr. 504 DS I 30 Amp.Std., 106×122×170 . **6.30**
 Nr. 526 DS II 60 Amp.Std., 159×122×170 . **10.50**
 Nr. 506 DMII 120 Amp.Std., 186×125×210 . **18.50**
 Universal-Traggestelle dazu **0.50**

4 Volt-Elemente mit Stahlbügel

- Nr. 530 DS I Gr. 30 Amp.Std., 106×145×170 **6.60**
 Nr. 560 DS II Gr. 60 Amp.Std., 159×145×170 **10.80**



Wilhelm Reuter Rundfunk-Großhandlung Magdeburg

Anoden-Batterien



Pertrix-Normal-Anoden

	Goldstreifen*		Silberstreifen		Kupferstreifen	
	Kat.-Nr.	RM	Kat.-Nr.	RM	Kat.-Nr.	RM
60 Volt	270	6.30	—	—	—	—
90 Volt	271	9.45	—	—	—	—
100 Volt	272	10.50	172	8.50	112	6.90
120 Volt	295	12.60	195	10.20	115	8.30
150 Volt	296	15.75	196	12.75	116	10.35

* Jetzt mit 20% Mehrleistung ohne Preiserhöhung

Pertrix-Hochleistungs-Anoden-Batterien

doppelte Kapazität der Normal-Anoden-Batterien mit Stülpedeckel und Gittervorspannung:

60 Volt . . .	RM 9.—	150 Volt . . .	RM 22.50
100 Volt . . .	RM 15.—	120 Volt mit Gitter-Vorsp.	
120 Volt . . .	RM 18.—	bis 33 Volt . . .	RM 20.—

Pertrix-Gitter-Batterien

4,5 Volt	RM 0.50	12 Volt	RM 1.50
9 Volt	RM 1.15	15 Volt	RM 1.80

Pertrix-Taschenlampen-, Stab- u. Kasten-Batterien

Normal-Batterie . . .	3teilig	4,5 Volt	Nr. 201	RM 0.45
Gnom-Batterie . . .	3teilig	4,5 Volt	Nr. 203	RM 0.45
Duplex-Stab-Batterie	2 Zellen	3 Volt	Nr. 259	RM 0.25
Stab-Zelle, groß . . .	1 Zelle	1,5 Volt	Nr. 211/1	RM 0.30
Baby-Zelle	1 Zelle	1,5 Volt	Nr. 214/1	RM 0.22
Kasten-Batterie . . .	3teilig	4,5 Volt	Nr. 208	RM 1.10
Kasten-Batterie . . .	6teilig	4,5 Volt	Nr. 206	RM 2.—



Titania-Normal-Anoden



Die billige Qualitätsbatterie. Hergestellt unter Kontrolle der „Pertrix“ Chemische Fabrik A.G.

Titania-Normal-Anoden-Batterien

mit Stülpedeckel und Gitter-Vorspannung:

60 Volt	RM 3.90	100 Volt	RM 6.50
90 Volt	RM 5.85	120 Volt	RM 7.80
		150 Volt	RM 9.75

Titania-Hochleistungs-Anoden-Batterien

mit Stülpedeckel und Gitter-Vorspannung:

100 Volt . . .	RM 11.75	150 Volt . . .	RM 17.60
120 Volt . . .	RM 14.10		

Doppelring-Normal-Anoden

Vertrieb durch „Pertrix“ Chemische Fabrik A.G.

Anoden-Batterie 100 Volt	RM 5.70
Anoden-Batterie 120 Volt	RM 6.70

Pertrix-Sonderbatterien für VE 301 B 2 finden Sie auf Seite 6 „Zubehör für Volksempfänger“

Reiter

Unser Kundendienst-Laboratorium

prüft und repariert für Sie alle Fabrikate und Typen



Frako- Trockengleichrichter

Vorschaltgerät für Gleichstromempfänger bei Umstellung des Netzes auf Wechselstrom. Hohe Betriebssicherheit, niedrigster Stromverbrauch, einfache Bedienung, unbegrenzte Lebensdauer. Der Apparat bleibt ständig am Netz und bedarf keinerlei Wartung. Kein Verschleiß.

Type I 0,15 Amp. für VE und kleinere Geräte RM 55.—

Type II 0,3 Amp. für mittlere und größere Geräte RM 65.—

Anschlußstrom: 220 Volt Wechselstrom.

Leistung: 220 Volt Gleichstrom.



Heliogen- Röhrengleichrichter

Diese Gleichrichter werden einfach zwischen das Wechselstrom-Netz und das Gleichstrom-Rundfunkgerät geschaltet. Der Empfänger erhält dadurch zur Speisung einen reinen Gleichstrom zugeführt. Auch empfindliche Großempfänger können ohne weiteres an dem Heliogen-Gleichrichter betrieben werden. Die Gleichrichter sind umschaltbar auf alle Wechselstromspannungen und liefern 220 Volt Gleichstrom.

Nr.	Wechselstrom-Netzanschluß	Gleichstrom-Spannung Volt	Gleichstrom-Abnahme Strom Am-père	Aus-führung	zu ver-wenden vor	Ge-wicht ca. kg	Größe in mm			Preis ein-schließl. Gl.-Röhre	Ersatz-Gleichrichter-Röhre	
							hoch	tief	breit		Type	Preis RM
58225	110/125 150/220 240 Volt	220	0,25	normale Siebung	1-3- Röhren- Geräten	7,0	270	120	180	49.50	1/300	17.80
58226	dto.	220	0,25	starke Siebung		7,5	270	120	180	58.50	1/300	17.80
58230	dto.	220	0,3	normale Siebung	Groß- empfängern	7,5	270	120	180	54.—	1/300	17.80
58231	dto.	220	0,3	starke Siebung		8,0	270	120	180	59.50	1/300	17.80

Andere Netzspannungen ohne Mehrpreis!



Störschutz

Heliogen- Antennen- Baukasten

enthält vollständiges Material zum Bau einer abgeschirmten Heliogen-Hochantenne.

INHALT: 25 m Antennenlitze 7 x 7 x 0,20 mm, 2 Scheiben-Isolatoren, Abfangstütze, 2 Würgehülsen, Kabelendverschluß, Mauerdurchführung, Blitzschutzschalter, 6 Abstandschellen, Anschlußstecker und Heliogen-Optimum-Störschutzkabel (15 m, 20 m oder 25 m).

Nr. 16015 Mit 15 m Störschutzkabel . . . RM 22.—

Nr. 16020 Mit 20 m Störschutzkabel . . . RM 27.—

Nr. 16025 Mit 25 m Störschutzkabel . . . RM 32.—

Kapa-Gold- Antennen- Baukasten

enthält vollständiges Material zum Bau einer abgeschirmten Kapa-Hochantenne.

INHALT: 25 m Antennenlitze, 2 Teller-Isolatoren, Abfangstütze, Endverschluß, Stecker, Erdungsschalter, Befestigungsschellen und Kapa-Gold-Störschutzkabel (15 m, 20 m oder 25 m).

Nr. 1515 Mit 15 m Störschutzkabel . . . RM 24.50

Nr. 2020 Mit 20 m Störschutzkabel . . . RM 30.—

Nr. 2525 Mit 25 m Störschutzkabel . . . RM 35.50



Heliogen- und Kapa-Gold-Störschutzkabel werden auch in laufenden Metern, Zubehör nach besonderer Bestellung, geliefert. Sonderpreislisten auf Wunsch.

Störschutzkondensatoren usw. nächste Seite!



Wilhelm Reuter Rundfunk-Großhandlung Magdeburg

Störschutz (Fortsetzung)



**Kaco »Einbau«
Kondensatoren**
zur Entstörung v. Motoren
aller Art

C 102S	1 × 0,02 MF und 0,0025 MF	0.90
C 21S	2 × 0,1 MF mit Schutzkap.	1.15
C 25S	2 × 0,5 MF mit Schutzkap.	1.40



**Kaco »Gehäuse«
kondensator**
zum äußerlichen
Anbau für die
meisten Motoren
GCK RM **3.90**



Kaco-Type GD 10
**Kaco »Gehäuse«
Drossel**
Einfache Montage,
praktische Form
GD 10 bis 1 Amp.
belastbar **5.80**
GD 20 bis 2 Amp.
belastbar **5.80**



Kaco-Type CF 5
Kaco »Gehäuse« Filter
Überall-Störschutz
Gute Wirkung
GF 5 belastbar bis 0,5 Amp.
RM **7.80**
GF 20 belastbar bis 2 Amp.
RM **7.80**



Kaco »Überall« Störschutz
Zwischensteckfilter zur sicheren
Entstörung auch in schwierigen
Fällen

F 5	bis 0,5 Amp. belastbar	11.80
F 20	bis 2 Amp. belastbar	11.80
F 5 H	für Heißgerät m. Sonde	16.60



Nr. 7289
Heliogen-Störschutz
zur Entstörung des Lichtnetz
und zur Netzverblockung b
abgeschirmten Antennen
RM **8.10**



**Siemens »Röhrchen«
Kondensator**
für die Entstörung elektrischer
Haushalts- und gewerblicher
Maschinen
SK 20a RM **0.90**



**Siemens »Röhrchen«
Funkenlösch »Kondensator**
für die Entstörung funkender, nicht
rotierender Kontakte in Starkstrom-
Anlagen
SK 51 RM **2.—**



**Siemens »
Becher«
kondensator**
für die Entstörung
von Kollektor-
maschinen
SK 72 . RM **3.—**

Weitere Störschutzkondensatoren
nach Spezialprospekten lieferbar

Meßinstrumente, Röhrenprüfer



Taschen »Radio« Instrument
Geringer Stromverbrauch.

Nr.	Meßbereich	RM
Für Gleich- und Wechselstrom		
1272	6/120 Volt	5.40
1281	6/240 Volt	5.40
Für Gleichstrom		
2272	6/120 Volt	4.50
2278	8/160 Volt	4.50
2280	12/240 Volt	4.50



Dreiskalen »Radiometer
Drehmagnetsystem für Gleichstrom
8 Volt für Heizbatterie-Messung,
160 Volt für Anodenbatt.-Messung,
32 m/Amp. für Anodenstrom-Messung.
RM **6.—**



Pifco »Universalprüfer
Für Anoden »Strom« Verbrauch,
Röhrenprüfung (Heizfadenbruch),
Bestandteil »Prüfung«, Akkumula-
toren- und Anoden-Prüfung,
Stromkreis-Prüfung.
RM **9.—**

Drehbar. Aufstecksockel
Nr. 410 zur Prüfung der Röhren
auf Heizfadenbruch, Heizfaden-
Gitter- und Anodenschluß.
RM **2.70**

Neuberger Universal »Röhren« Prüfgerät

Vollnetzbetrieb m. Präzisions »Drehspul« Instrument. Vollkommene
Röhrenprüfung aller gebräuchlichen Typen, auch der neuesten
stiftlosen Röhren. Vorprüfung auf Schluß und Heizfadenbruch.
Leitungsprüfungen, Kapazitätsmessungen, Widerstandsmessungen
und Spannungsmessungen. Einfachste Aufnahme der Röhren-
Charakteristik. Koffermaße 430×220×150 mm, Gewicht 4,7 kg.
Type We 237 für Wechselstrom, mit Anschluß und Stecker
netto RM **105.—**

Blitzschutz-Automaten u. Schalter



Heliogen
Modell „Gnom“
Billig und gut!
Nr. 82 RM 1.10



Heliogen
Modell „Terra“
Sehr preiswert!
Nr. 64 RM 1.80



Heliogen
Ständ.Sicherung der Hoch-
antenne ohne Umschaltung
Nr. 71 RM 2.25



Heliogen
mit auswechselbarer
Edelgas-Patrone und
Grobfunken-Strecke
Nr. 357 . . RM 3.60



Wisi
mit der Wisi-Patrone,
bruchsicher
Nr. 24 B . . RM 2.—



**Ipolyger Antennen-
Umschalter**
Platte aus Isoliermaterial
Nr. 70 RM 0.30



**Antennen-
Erdungsschalter**
Stabile Metallteile, Platte
Porzellan
Nr. 10020 FP . RM 0.45



**„Rex“-Druckknopf-
Erdungsschalter**
mit Bronzefedern
Nr. 127 RM 0.90



**Antennen-
Erdungsschalter**
mit Grob- u. Feinsicherung
Nr. 354 . . RM 1.80

Antennen-Zubehör



Antennen-Ketten
Nr. 72 einfach RM 0.165
Nr. 360 kräftiger RM 0.19
Nr. 552 federnd RM 0.42



Scheiben-Isolator
Hartporzellan
Nr. 553 . . . RM 0.18



Stab-Isolator
aus Preßstoff
Nr. 83 RM 0.285



„Rola“-Scheibenisolator
durchgehenden Öffnungen
Litze einfach knoten
Nr. 1717 . RM 0.36



Glocken-Isolator
aus Isolier-Preßstoff
Nr. 83a . RM 0.36



Abspann-Eier
Porzellan weiß
Nr. 84 . RM 0.04



**Abspann-
Isolator**
mit Holzgewinde oder
Steinlappen
Nr. 365 . . RM 0.27



**Dachrinnen-
Stützisolator**

Nr.	Länge	RM
87	130 mm	0.75
88	300 mm	0.87



**Abspann-
Isolator**

Nr.	Länge	RM
89	130 mm	0.24
90	300 mm	0.39
91	500 mm	0.54




Antennen-Klemmen
Nr. 92 RM 0.06
Nr. 24700
besonders starke Ausführung
RM 0.15



Erdungs-Stange
zur sachgemäßen Erdung
von Rundfunk-Geräten.
Nr. 562
1 teilig, 90 cm lang 2.20
Nr. 562a
2 teilig, 180 cm lang 3.20

Fortsetzung nächste Seite!

 Wilhelm Reuter Rundfunk-Großhandlung Magdeburg

Antennen-Zubehör (Fortsetzung)



Durchführungen
mit drehbaren
Messing-Schlitzklemmen

- Nr. 366 Länge 150 mm . . . RM 0.24
 Nr. 367 Länge 200 mm . . . RM 0.28
 Nr. 368 Länge 250 mm . . . RM 0.32
 Nr. 369 Länge 300 mm . . . RM 0.36



Eckrolle
Einfachste Montage
Nr. 96
Stück RM 0.12



Krampen
Mit
Vulkanfibre-Isolation
Nr. 95 RM 0.01



„Dalli“
Die neue Isolier-
rolle aus Preß-
stoff, Einhand-
Montage aus ein-
Stück, Unterteil
drehbar.
Nr. 862 RM 0.055



Antennen-Durchführungen
Litze wird nicht abgeschnitten,
sondern durch den Isolator gezogen.
Sicherster Kontakt.

- Nr. 128 150 mm lang . . RM 0.25
 Nr. 129 250 mm lang . . RM 0.35



Porzellan-
Isolierrolle

- Nr. 363 Mit Expresdübel
RM 0.036
 Nr. 364 Mit Nageldübel
RM 0.036
 Nr. 130 Peschelrolle mit
Stahldübel . . RM 0.042



Schling-Drahtrolle
zur Leitungsbefestigung
mit Drahtschlinge, Stahl-
nadel.
Nr. 94 RM 0.06



Klemmrolle
zum schnellen und
bequemeren Ver-
legen von allen
Leitungen. Mit
Stahlnadel über-
all verwendbar.
Nr. 132 RM 0.10



„Rotor“-Zimmer-Isolatoren
mit drehbarer Messing-Schlitz-Klemme

Beffen-Haken

Mit Expresdübel

Mit Nageldübel

Mit Expresdübel

m. Holzgewindeschraube

Nr.	Länge	RM
556	30 mm	0.12
76	50 mm	0.165
77	75 mm	0.21

Nr.	Länge	RM
61	30 mm	0.12
62	50 mm	0.165
63	75 mm	0.21

Nr.	Länge	RM
560	50 mm	0.078
561	75 mm	0.088

Nr.	Länge	RM
557	35 mm	0.042
558	50 mm	0.047
559	60 mm	0.05

Nr. 85 Expresdübel
einzeln 100 Stück RM 1.65

Nr. 86 Nageldübel
einzeln 100 Stück RM 1.95



Erd-Klemme
Nr. 93 RM 0.165



Erd-Greifklemme
für Gas- usw. Rohre
Nr. 131 RM 0.12



Antennen-
Laufrolle
Nr. 555 RM 0.90



Drahtabwickel-
Vorrichtung
Drehbar und
verstellbar
Nr. 554 . . RM 2.70



Wisi-Isolator
Bewährte zweiteilige
Ausführung,
verschiedene Farben
Nr. 62 . . RM 0.06

Hilfs-Antennen



Kupfer-Spiral-Antenne
Durchmesser 8 mm. Länge 30 cm.
Nr. 551 Verkupfert . . RM 0.36
 Nr. 116 Versilbert . . RM 0.42



Spiral-Antenne
Versilbert
Nr. 78 . . RM 1.20



Zimmer-Antenne
einfach
Nr. 350 . . RM 0.39



Zimmer-Antenne
aus 16 Kupferstäben,
mit silbergrauer Um-
spinnung, 12 m lang,
mit 5 Klemm-Rollen.
Nr. 96 RM 1.50

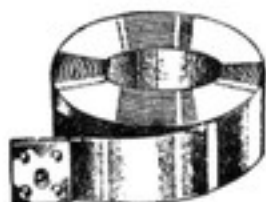
Fortsetzung nächste Seite!



Wir beraten Sie unverbindlich

in allen Fachfragen und arbeiten bereitwilligst Spezial-Angebote aus

Hilfs-Antennen (Fortsetzung)



Megadyn-Bandantenne

Metallfolien-Innenantenne D.R.G.M., bestehend aus Silber- od. goldglänzendem Faserstoffband, rückseitig gummiert. Einfachste, fast unsichtbare Montage.

Megadyn Silber RM 1.50
Megadyn Gold RM 1.50



Intrega-Duplex

Zwei- od. Doppelweg-Zimmerantenne aus federhartem Bronzedraht.

Intrega-Duplex, ca. 8 m Spannweite RM 1.50
Intrega-Duplex-Spezial, ca. 15 m Spannweite RM 2.95



Wisi-Allwellen-Großflächen-Antenne

Aluminiumband mit 10 Isolatoren. Erhöht die Leistung jedes Gerätes. Guter Ersatz für Hochantenne.

Nr. 44 RM 2.25



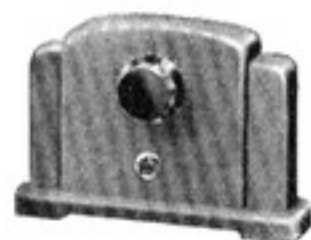
Band-Antenne

Länge ca. 10 Meter
Nr. 353 . RM 3.90



Elia-Antenne

Ersetzt mit Erdanschluß allein fast jede Hochantenne und bringt störungsfreien Fernempfang. Lichtantenne eingebaut . . RM 4.40



Stela-Antenne

Die gleiche Ausführung wie Elia-Antenne, jedoch mit Sperr- und Trennkreis für Mittel- und Langwellen
RM 9.60



Licht-Antenne einpolig

Nr. 74 . . RM 0.36



Licht-Antenne zweipolig

Nr. 73 . . RM 0.69



Licht-Antenne mit gleichzeitiger Starkstromentnahme, berührsicher

Nr. 351 . RM 1.30



Großflächen-Stockantenne

Unverwüsthliches Phosphorbronzegewebe, gut bancaverzinkt, auf kräftigem Holzrahmen mit Porzellanisolierung, 130 cm hoch und 100 cm breit, Gewicht mit Verpackung etwa 5 kg, verpackt Nr. 25725 RM 15.-



Kathrein-Monopol-Antenne

Außenantenne in Rohrkorbform. Bei Verwendung einer abgeschirmten Ableitung störungsfreier Fernempfang. Größte Energieaufnahme, geringster Windwiderstand. Rostfrei, wetterbeständig, leicht zu montieren. Gewicht netto 900 Gramm

Nr. 340 RM 19.80

Apparat-Zubehör



Bananen-Stecker einfach

Nr. 65 100 Stck. RM 3.30



Bananen-Stecker mit isolierter Fingerschraube

Nr. 133 100 Stck. RM 4.50



Bananen-Stecker mit Querloch

Nr. 66 100 Stck. RM 6.60



Bananen-Stecker mit Berührungs-Schutz

Nr. 67 100 Stck. RM 8.40



Kupplung, einseitig

Nr. 69 100 Stck. RM 5.80



Kupplung, zweiseitig

Nr. 68 100 Stck. RM 5.80



Kabelschuh

Nr. 385 100 Stck. RM 6.60



Anoden-Stecker

Nr. 370 100 Stck. RM 6.90

Fortsetzung nächste Seite!



Wilhelm Reuter Rundfunk-Großhandlung Magdeburg

Apparat-Zubehör (Fortsetzung)



Funk-Dosen

Nr.	Ausführung	RM
564	Bakelite . . .	0.09
376	Bakelite . . .	0.12
377	Zweiteilig . .	0.39



Röhren-Sicherung
Fassung mit einer Birne
Nr. 568 RM 0.60



Überspannungs-Schutz

Automatische Vernichtung schädlicher Überspannungen. Bester und billigster Röhrenschutz.

Nr. 99 Mit 1 Birne . . RM 2.25
Nr. 100 Ersatzbirne . . RM 0.50

Bei Bestellungen stets Apparat-
Type und Fabrikat angeben!



Grammophon-Anschluß
für alle Empfangsgeräte.
Wird unter die Audion-Röhre gesteckt.
Nr. 107 RM 1.10



Antennen-Verkürzungs-Kondensator
mit 4 verschiedenen Kapazitäten
Nr. 563 . RM 1.35



Heliogen-Stethoskop
Antennen-Verkürzer.
6 Kondensatoren. Umstellen durch einfaches Drehen der Wählerscheibe.
Nr. 556 . RM 2.10



Gleichstrom-Lade-Stöpsel
Für Akkumulatoren
Nr. 597 RM 2.70



Geräte-Stecker
Bakelite. Mit V.D.E.-Zeichen.
Nr. 104 . . RM 0.32
Nr. 104/1 mit Schalter RM 1.20



Starkstrom-Stecker
Bakelite.
Mit V. D. E.-Zeichen.
Nr. 102 . . RM 0.10



Starkstrom-Kupplung
Bakelite. Mit V. D. E.-Zeichen.
Nr. 103 RM 0.10



Starkstrom-Steckdose
Bakelite. Gesichert. V. D. E.
Nr. 101 Ohne Sicherung RM 0.40
Lamellensicherungen dazu
100 Stück RM 0.90



Dreifach-Stecker
Nr. 75 RM 0.33



Stecker-Fassung
Bakelite
Nr. 565 RM 0.45



Feinsicherungen
für alle Geräte, in allen Spannungen und Größen
Nr. 601
Normale Typen RM 0.24
Nr. 602
Für VE 301 RM 0.18



Rellog-Lautsprecher-Umschalter
Universal-Schalter für 2 oder mehr Lautsprecher zum wahlweisen Anschließen. Viele Kombinationsmöglichkeiten, z. B. erster Lautsprecher allein, zweiter Lautsprecher allein, erster und zweiter Lautsprecher parallel oder in Serie geschaltet, usw. Isoliergehäuse, berührungsschutzsicher, Edelmetallkontakte.
Nr. 134 RM 4.50



Rellog-Lautsprecher-Umschalter Type 2

Zusatzschalter für Geräte mit eingebautem Lautsprecher, der Zwischensockel wird unter die Endröhre des Empfängers gesteckt. Die gleichen Schaltmöglichkeiten wie bei vorstehender Ausführung.
Nr. 135 RM 5.50

Kaco-Radio-Schaltuhr



Kaco-Radio-Uhr

zum automatischen Ein- und Ausschalten des Radioapparates. Ein Schmuckstück für jedes Heim. 30 Stunden-Präzisionswerk

Vornehmes farbiges Gehäuse.
Nr. 136 . . . RM 14.90

Wilhelm Reuter Rundfunk-Großhandlung Magdeburg

Reitoid